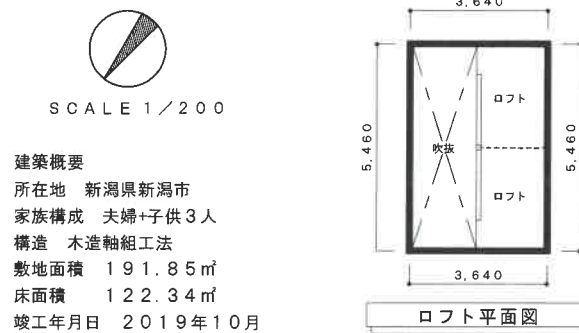
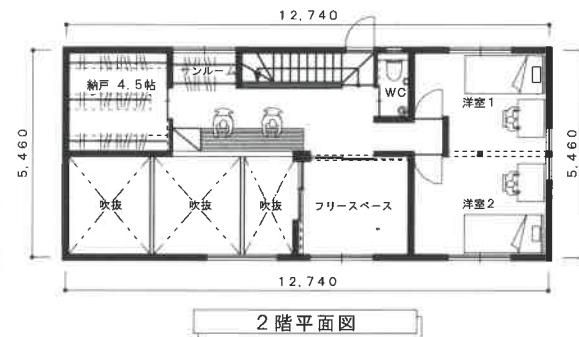
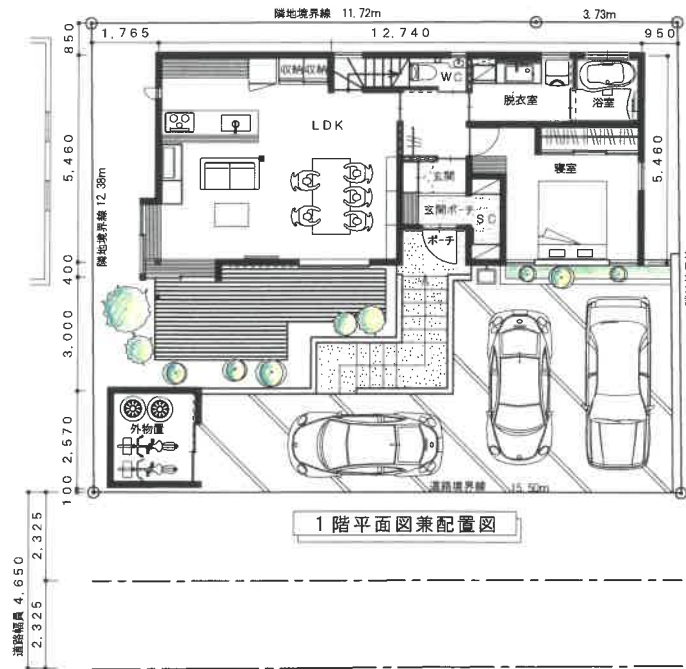
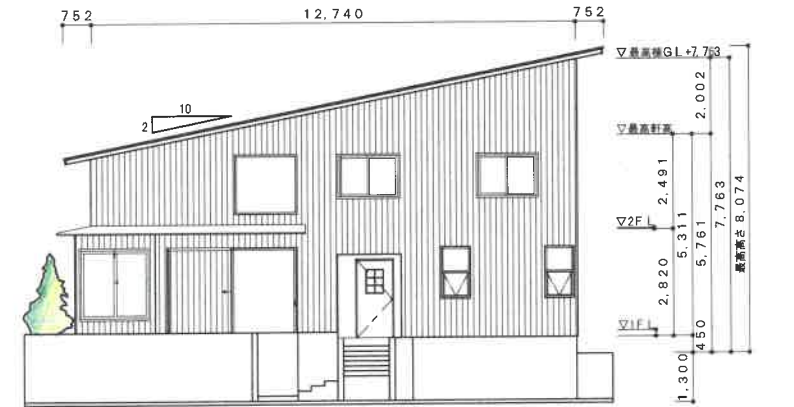
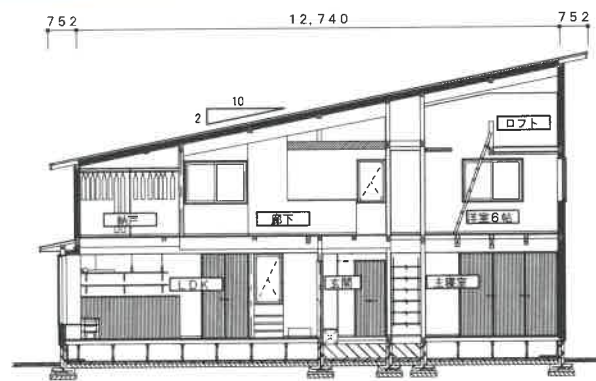


# 街に溶込む杉板の家

北側向きの敷地で道路から1.3mほど盛り土されている。  
 1階にはLDK・水周りとお夫婦の寝室、2階には三人のお子様の部屋と広めの納戸を計画。  
 2階の子供室にロフトを計画、建物の高さのバランスをとるため、納戸は高さを抑えている。  
 外部の仕様はブラウン色の杉の下見張りと玄関周りには漆喰を採用。アプローチはクランクさせて気持ちの切り替えを演出。  
 ダイニングに広いデッキを設け、外部との繋がりを計画。デッキ周りに植栽を植えて、木の成長していく姿を楽しむ。



建築概要  
 所在地 新潟県新潟市  
 家族構成 夫婦+子供3人  
 構造 木造軸組工法  
 敷地面積 191.85㎡  
 床面積 122.34㎡  
 竣工年月日 2019年10月



縦張りの杉板の外観。外物置も杉板の縦張りにして統一感をつくり出した。

