

防災設備に関する凡例

	戸建用熱感知器 (住宅用火災警報器 NS認定品)
	戸建用煙感知器 (住宅用火災警報器 NS認定品)

申請住宅部分 面積表

建築面積	105.39㎡	50.11坪
1階床面積	150.52㎡	45.61坪
2階床面積	75.60㎡	22.90坪
延べ面積	226.12㎡	68.51坪

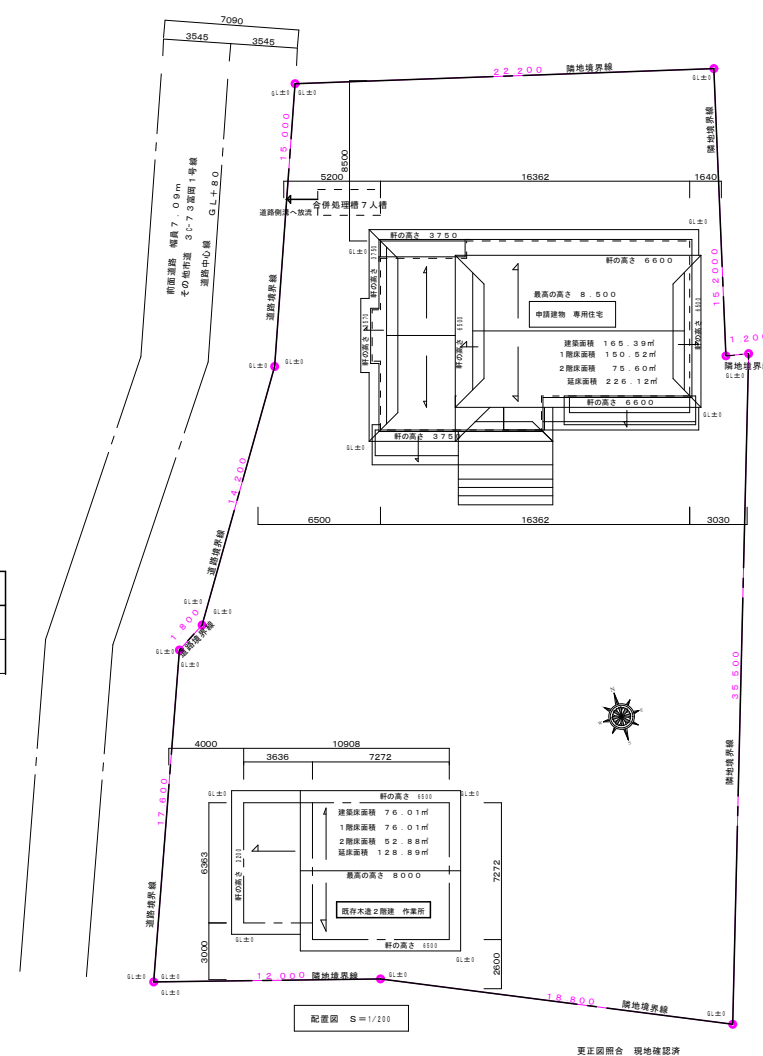
既存作業所部分 面積表

建築面積	76.01㎡	23.00坪
1階床面積	76.01㎡	23.00坪
2階床面積	52.88㎡	16.00坪
延べ面積	128.89㎡	39.00坪

合計 面積表

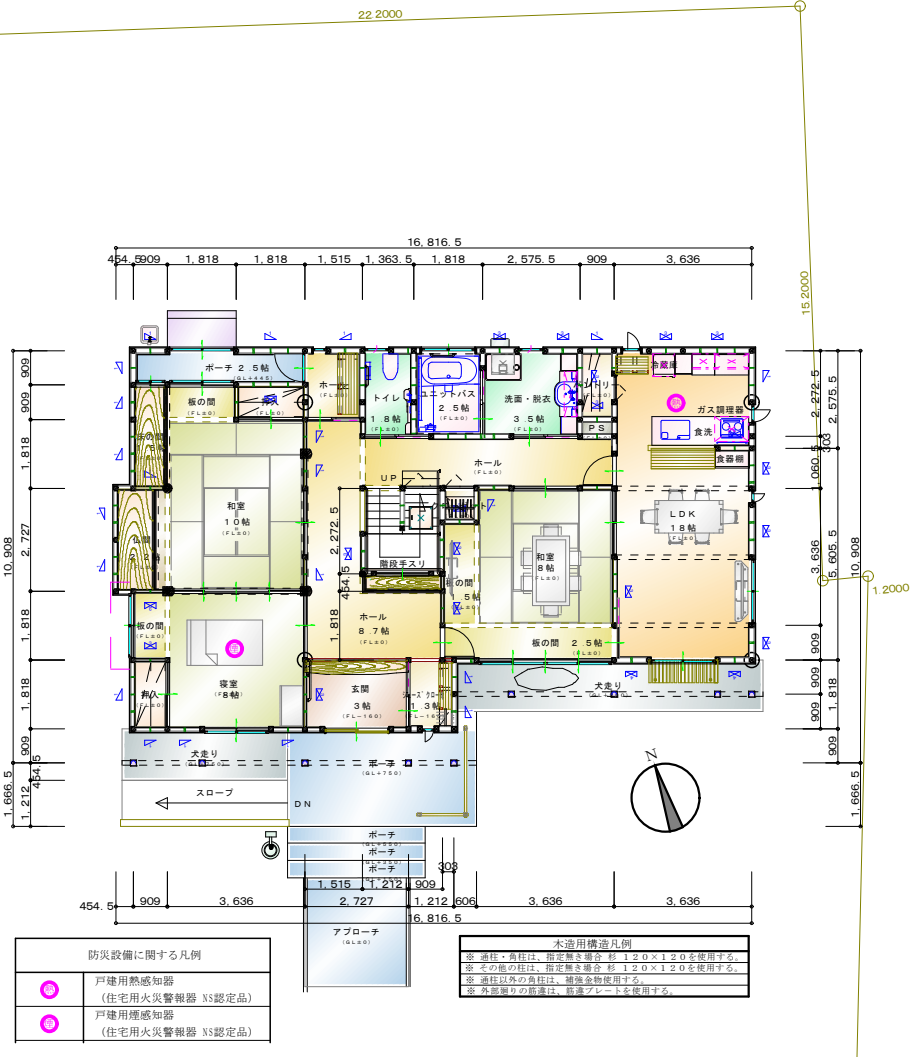
建築面積	241.40㎡	73.11坪
1階床面積	226.53㎡	68.64坪
2階床面積	128.48㎡	38.90坪
延べ面積	355.01㎡	107.54坪

平面詳細図 2階



配置図 9=1/200

更正箇所合 現地確認済

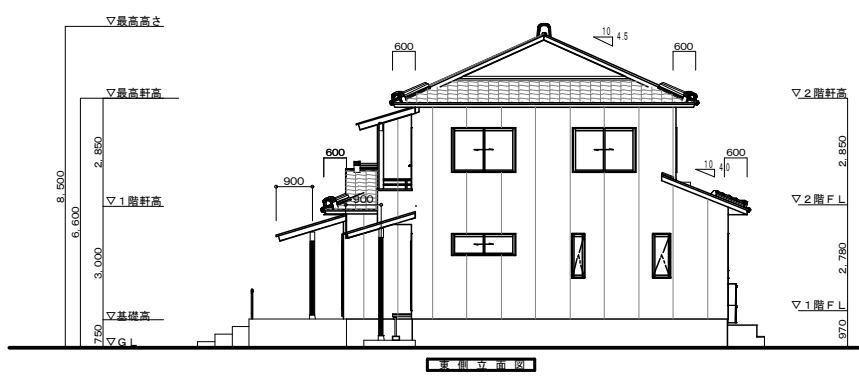


防災設備に関する凡例

	戸建用熱感知器 (住宅用火災警報器 NS認定品)
	戸建用煙感知器 (住宅用火災警報器 NS認定品)

木造用構造凡例

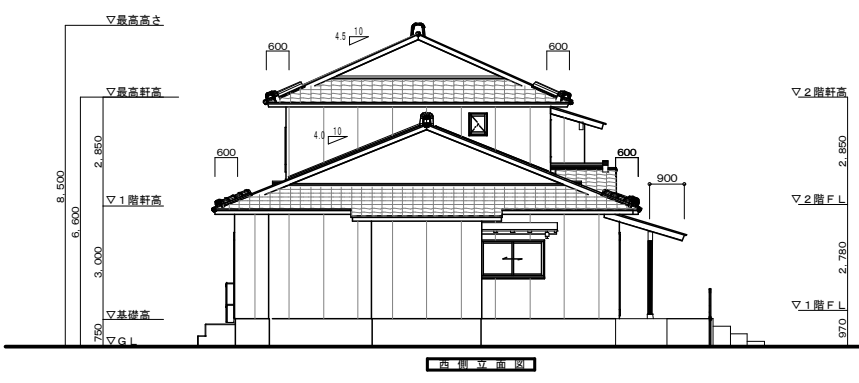
- ◎ 梁柱・真柱は、指定製材種材 120×120を使用する。
- ◎ その他の部材は、指定製材種材 120×120を使用する。
- ◎ 梁柱以外の角材は、指定製材種材を使用する。
- ◎ 本家製材の部材は、指定製材種材を使用する。



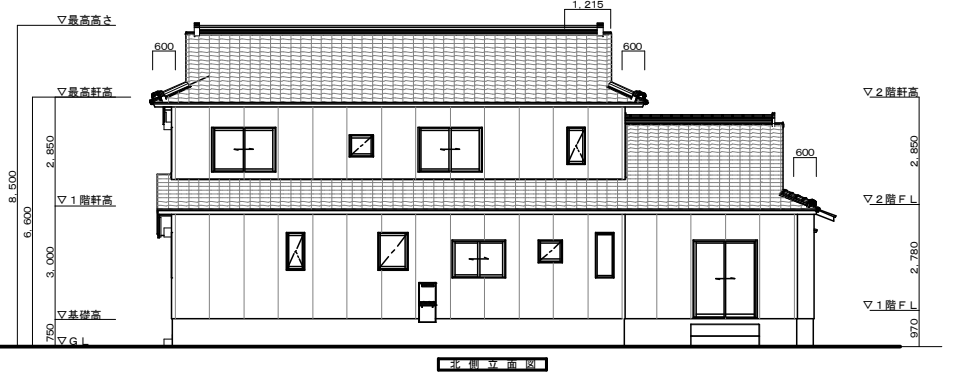
正面外立面図



右側外立面図



背面外立面図



左側外立面図