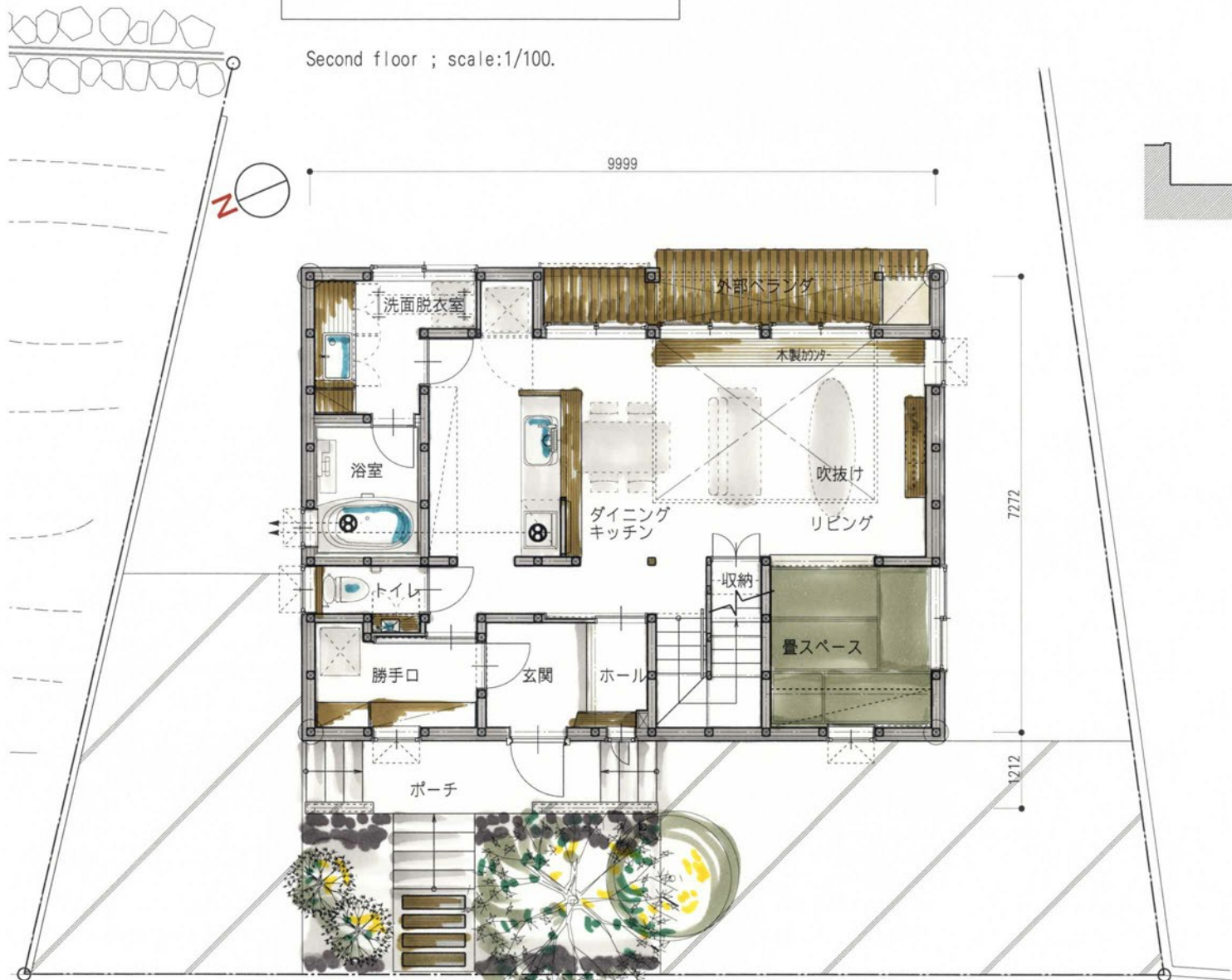




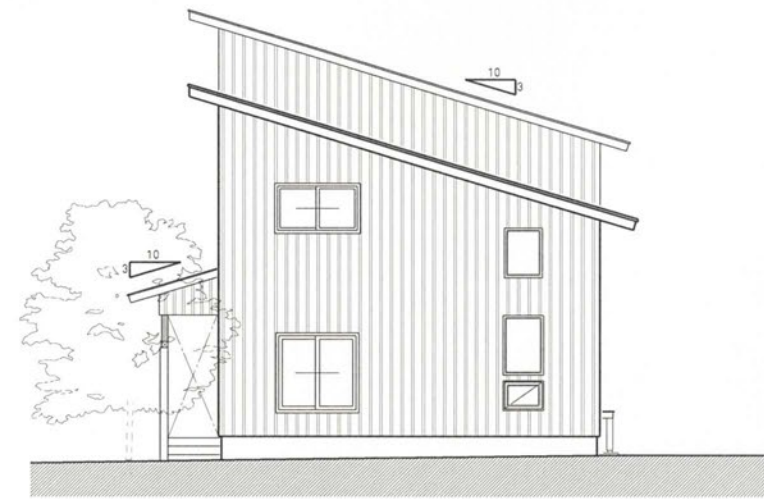
Second floor ; scale:1/100.



First floor ; scale:1/100.



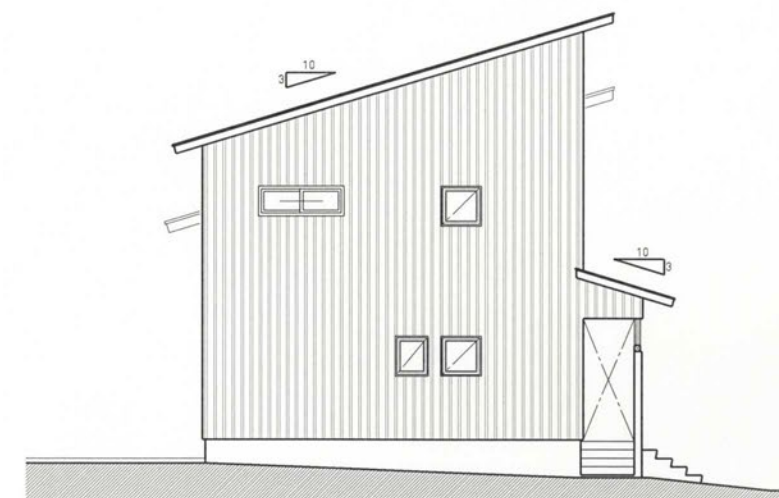
West elevation ; scale:1/150.



South elevation ; scale:1/150.



East elevation ; scale:1/150.



North elevation ; scale:1/150.

[建物概要]

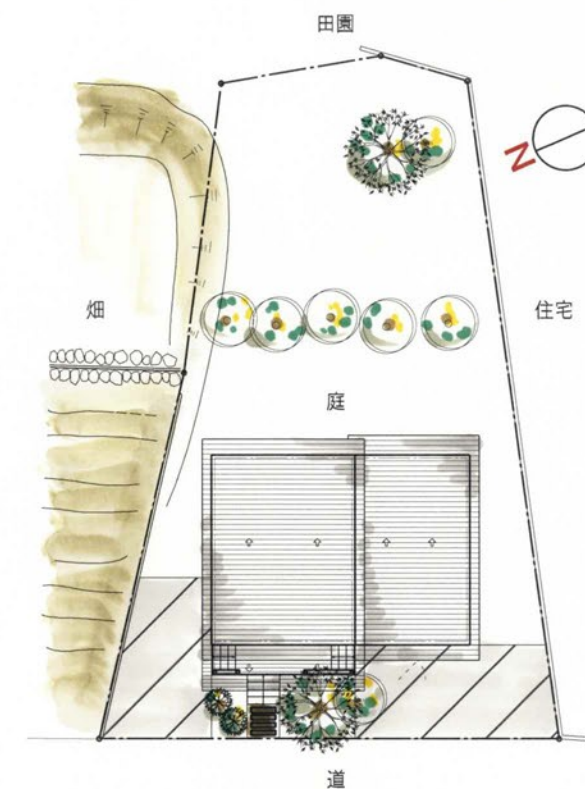
■所在地 新潟県十日町市  
 ■主要用途 専用住宅  
 ■敷地面積 387.00 m<sup>2</sup>  
 ■延床面積 132.21 m<sup>2</sup>  
 ■構造 木造  
 ■規模 地上2階  
 ■竣工 2018年

■建物性能  
 Ua値 0.36 W/m<sup>2</sup>K  
 C値 0.60 cm<sup>2</sup>/m<sup>2</sup>

■内装使用材  
 ・杉(越後杉)  
 ・米松  
 ・護膜  
 ・樺  
 ・科  
 ・ラワン  
 ・チーク

■外装使用材  
 ・魚沼杉(無塗装品)

伊達の家  
 「意匠」と「性能」/"design" and "technology"



layout drawing ; scale:1/300.