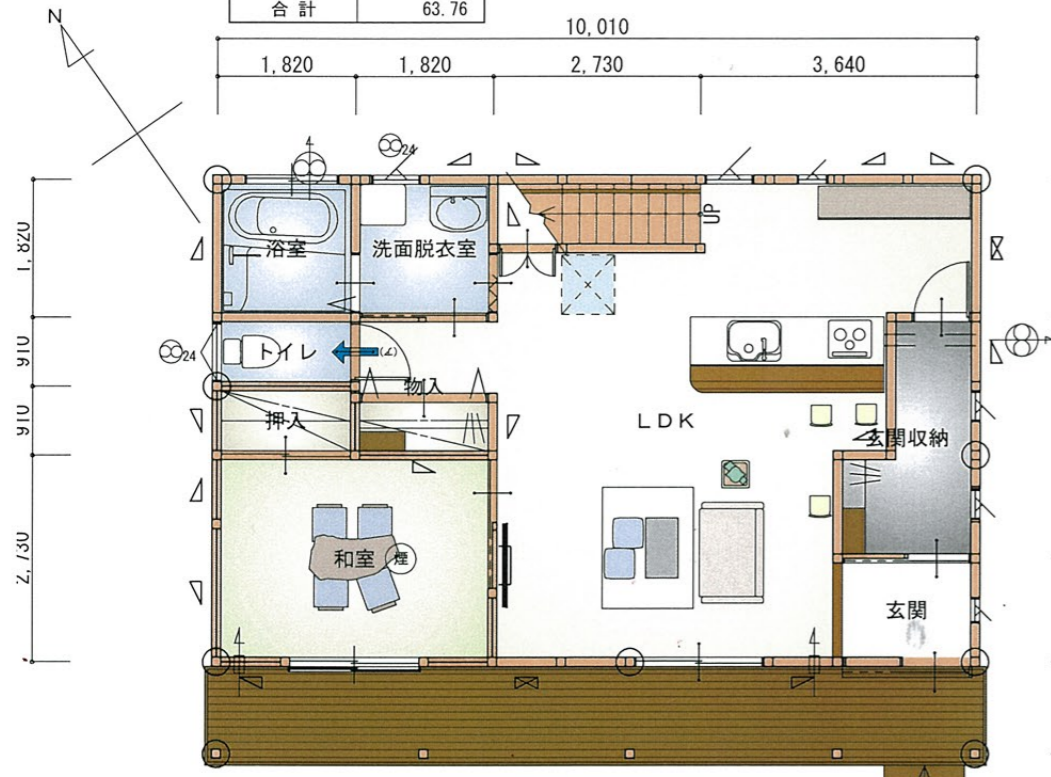


1階部屋面積表

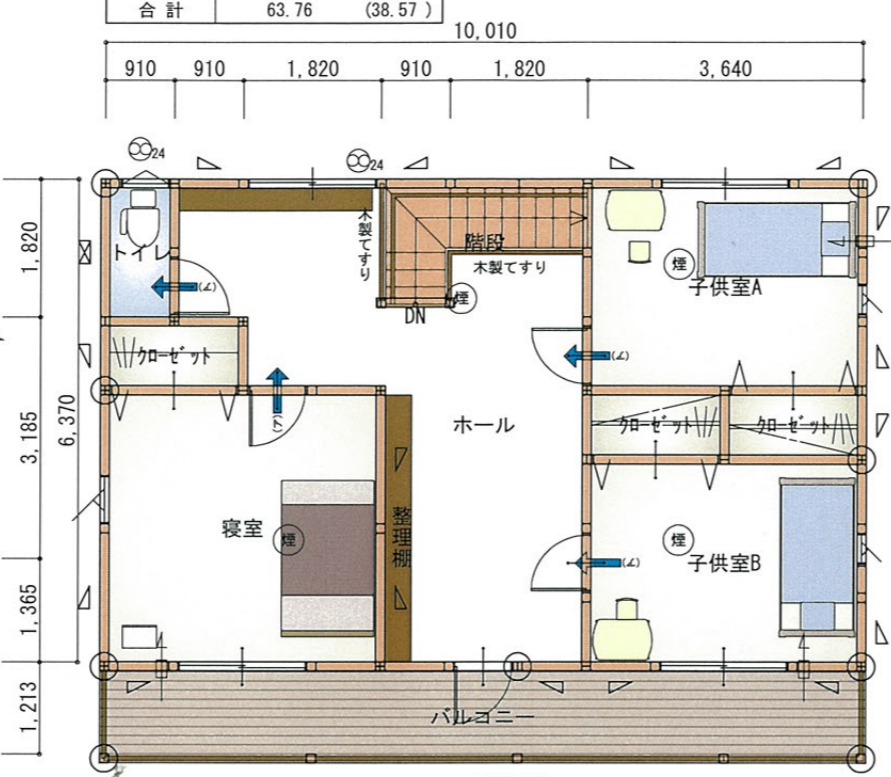
部屋名	面積 m ²
トイレ	1.656
押入	1.656
物入	1.380
階段	1.656
収納	0.828
LDK	33.014
浴室	3.312
洗面脱衣室	3.312
玄関収納	4.526
玄関	2.484
和室	9.937
合計	63.76

階	面積 m ²
1階	63.76
2階	63.76
延床面積	127.52
建築面積	75.90

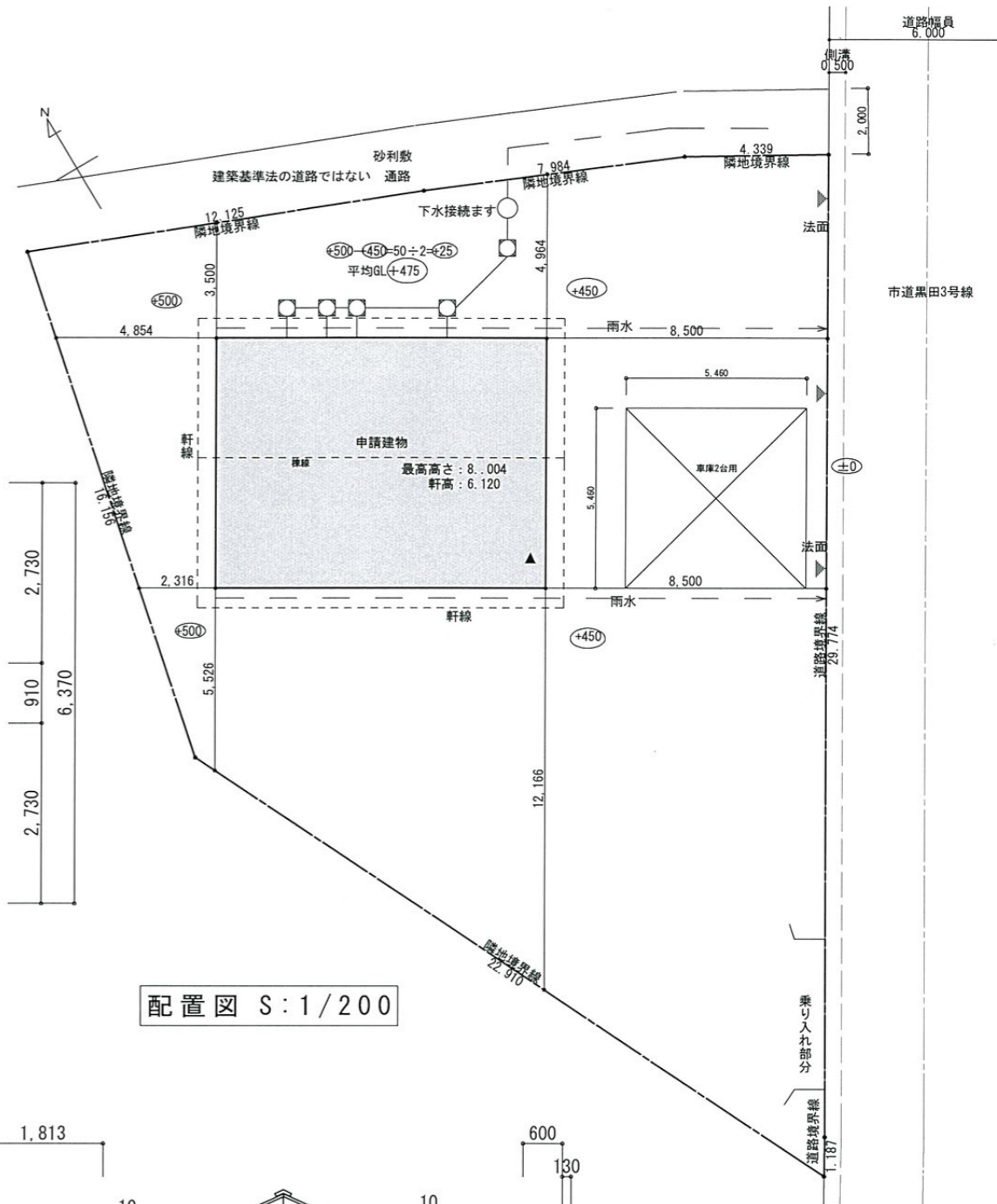
部屋名	面積 m ² (帖)
クローゼット	1.656 (1.001)
子供室B	9.937 (6.011)
子供室A	9.937 (6.011)
クローゼット	1.656 (1.001)
階段	3.084 (1.866)
トイレ	1.656 (1.001)
クローゼット	1.656 (1.001)
ホール	20.930 (12.662)
寝室	13.249 (8.015)
合計	63.76 (38.57)



1階 平面図 S:1/100



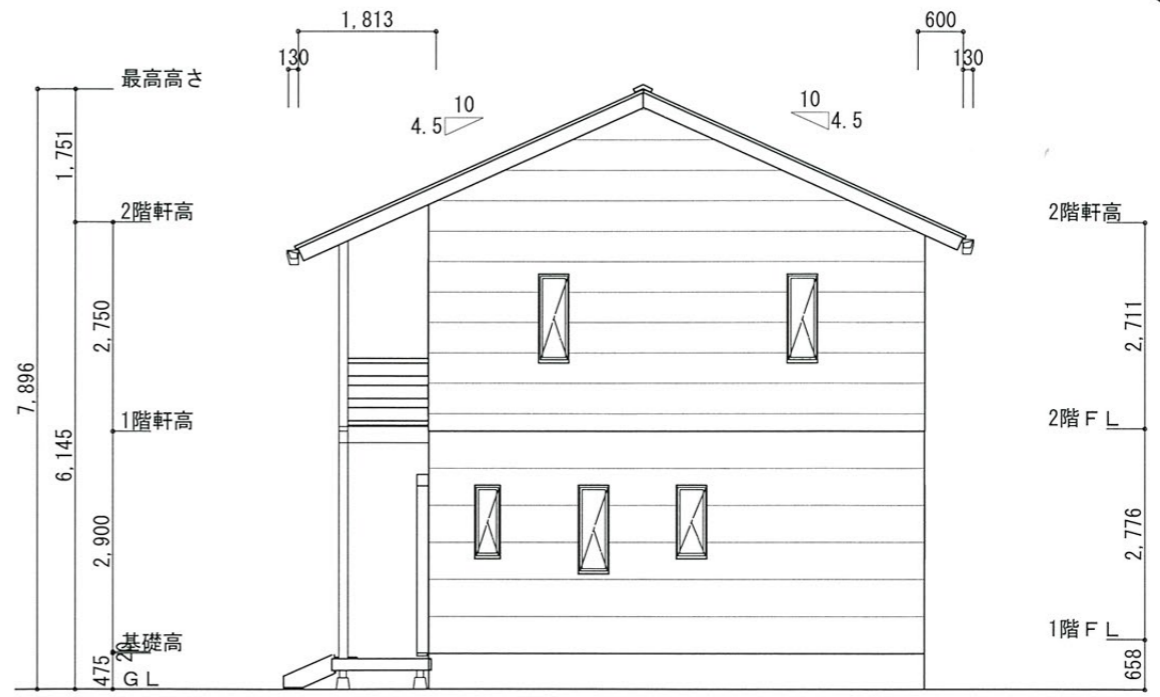
2階 平面図 S:1/100



配置図 S:1/200



南側 立面図 S:1/100



東側 立面図 S:1/100