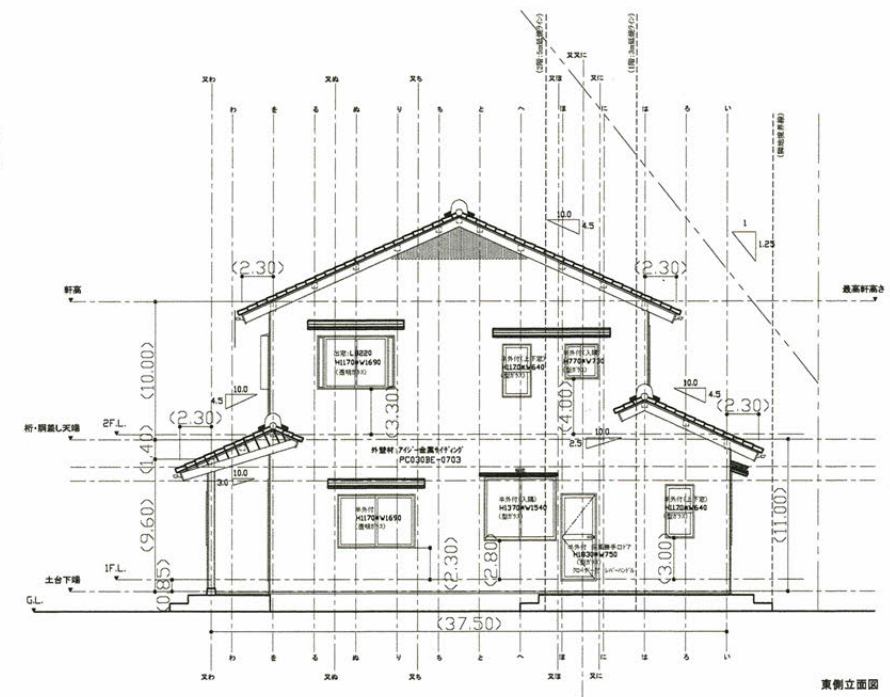
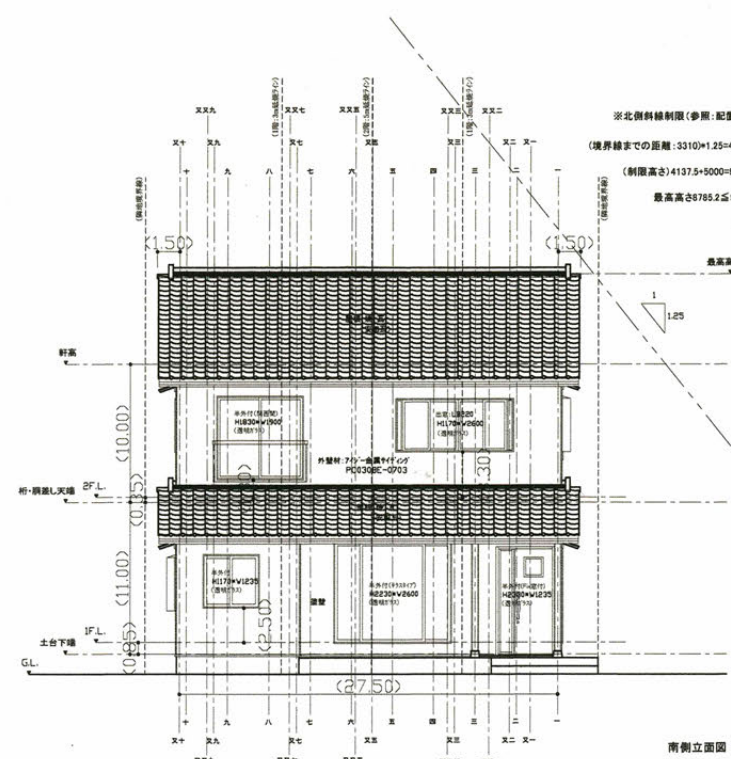
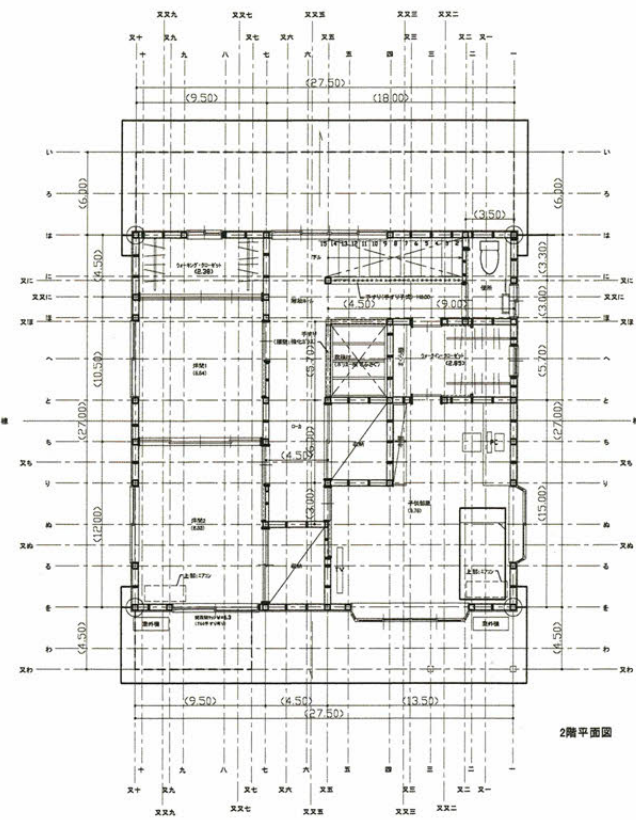
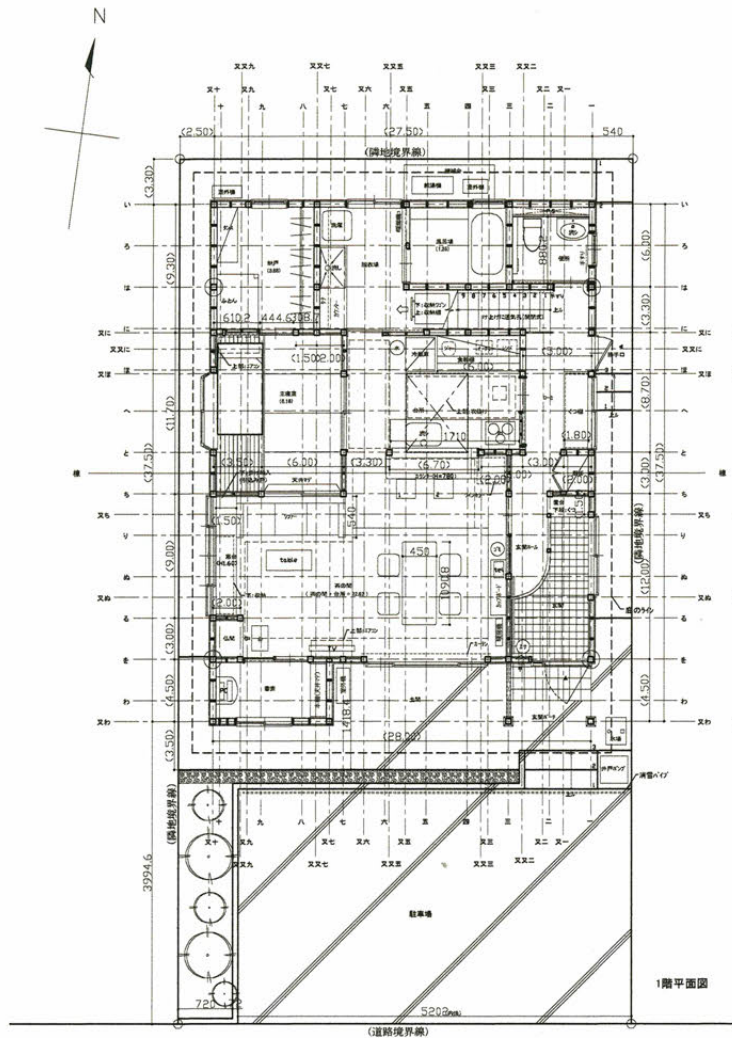


配置図

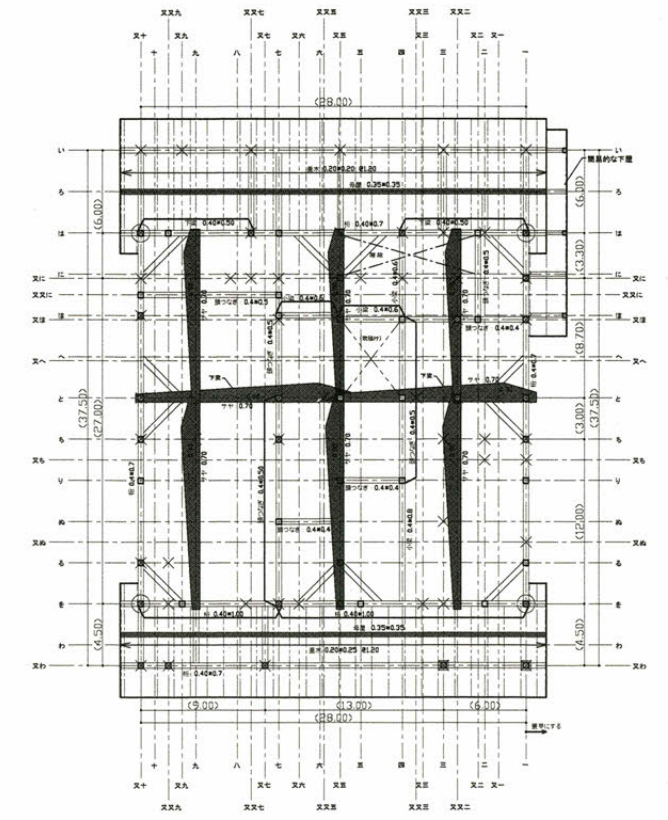
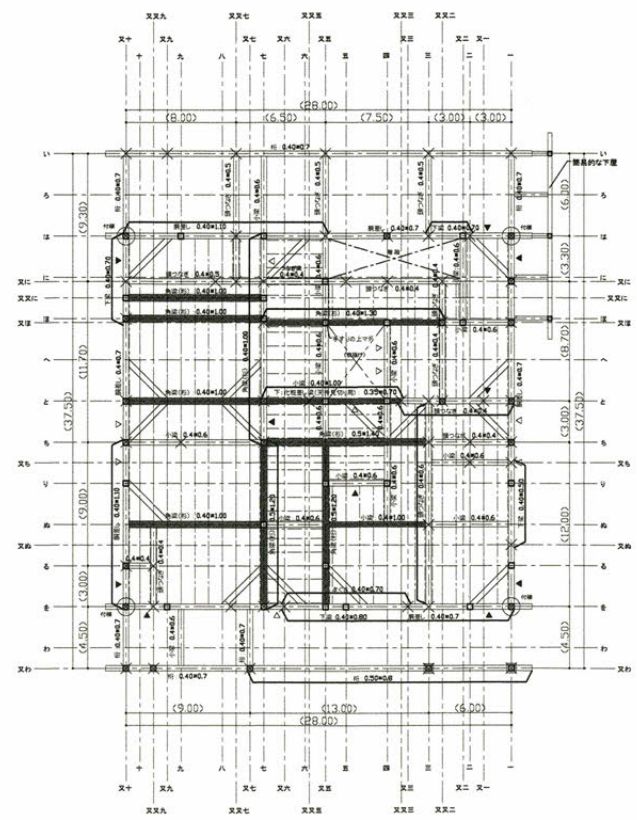
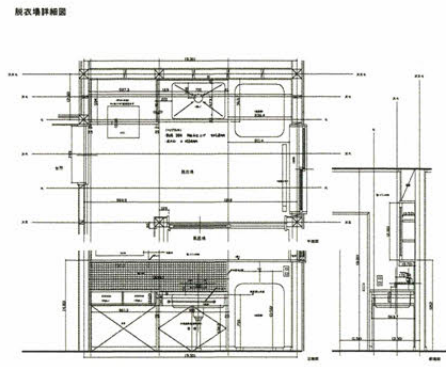
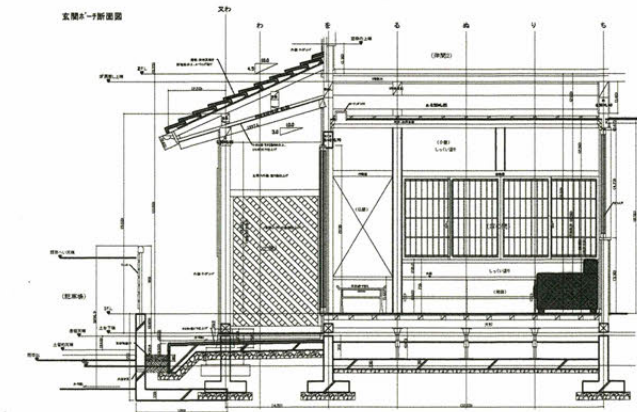
※1マスは、3.0尺 = 909mm を示す

※()は、1.0 = 303mm を示す



敷地面積	190.01㎡ (57.49坪)
建築面積	94.68㎡ (28.65坪)
土間・木-子面積	7.85㎡ (2.38坪)
1階床面積	86.83㎡ (26.27坪)
2階床面積	63.47㎡ (19.21坪)
延べ床面積	150.30㎡ (45.48坪)
施工延べ面積	160.50㎡ (48.56坪)

前面道路(位置指定道路:昭和44年6月17日 第132号)



2階床伏図
 凡例:
 〓 梁: 0.15 × 0.40
 △ 筋交い(交差): 0.40 × 0.15
 × 1階柱: 0.40 × 0.40
 ⊕ 通し柱: 0.40 × 0.40
 □ 2階柱: 0.40 × 0.40
 ※特記なきものは、0.40 × 0.40

2階床伏図
 凡例:
 〓 梁: 0.2 × 0.2 #12
 × 1階柱: 0.40 × 0.40
 ⊕ 通し柱: 0.40 × 0.40
 □ 2階柱: 0.40 × 0.40
 ※特記なきものは、0.40 × 0.40