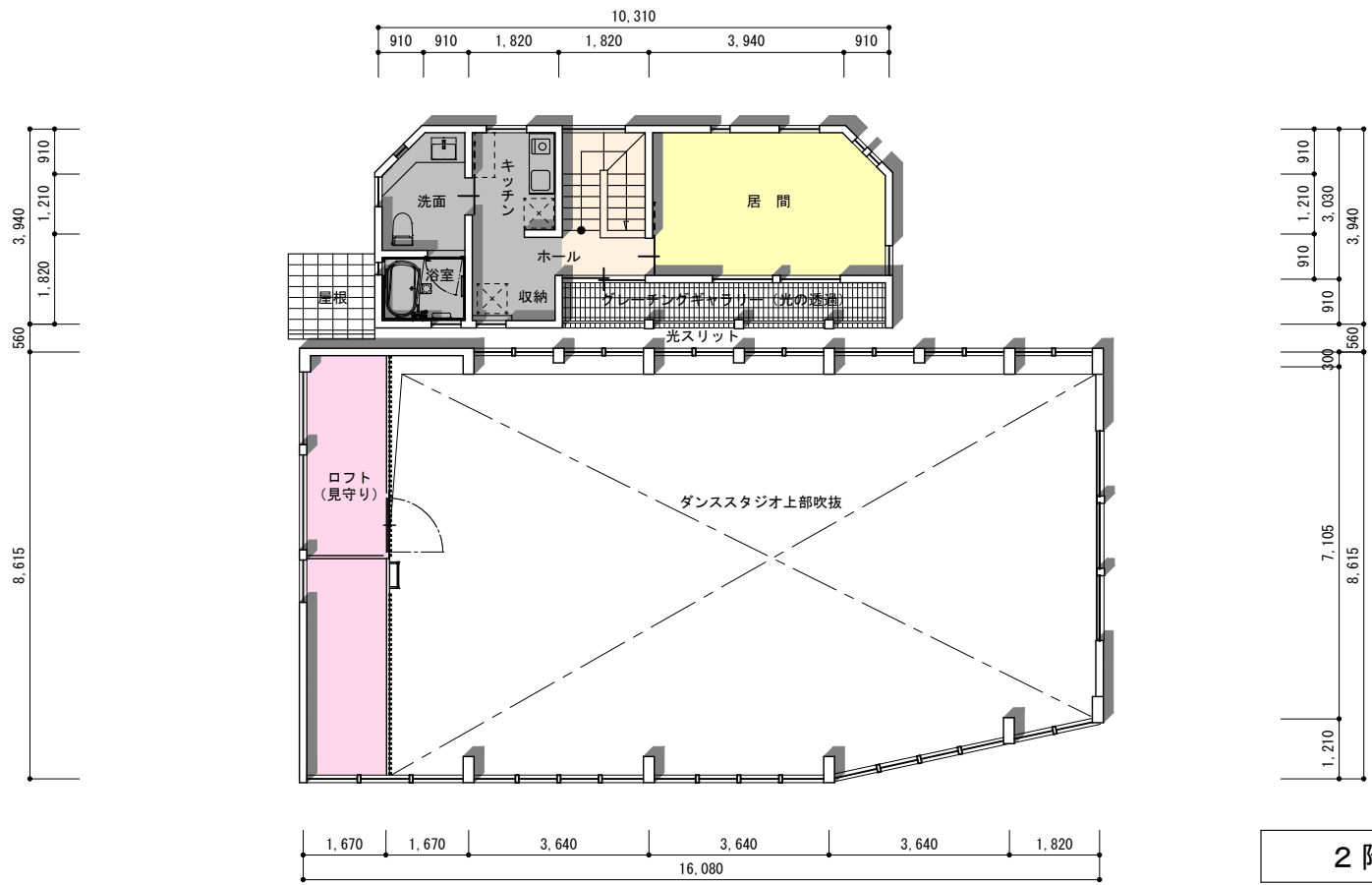
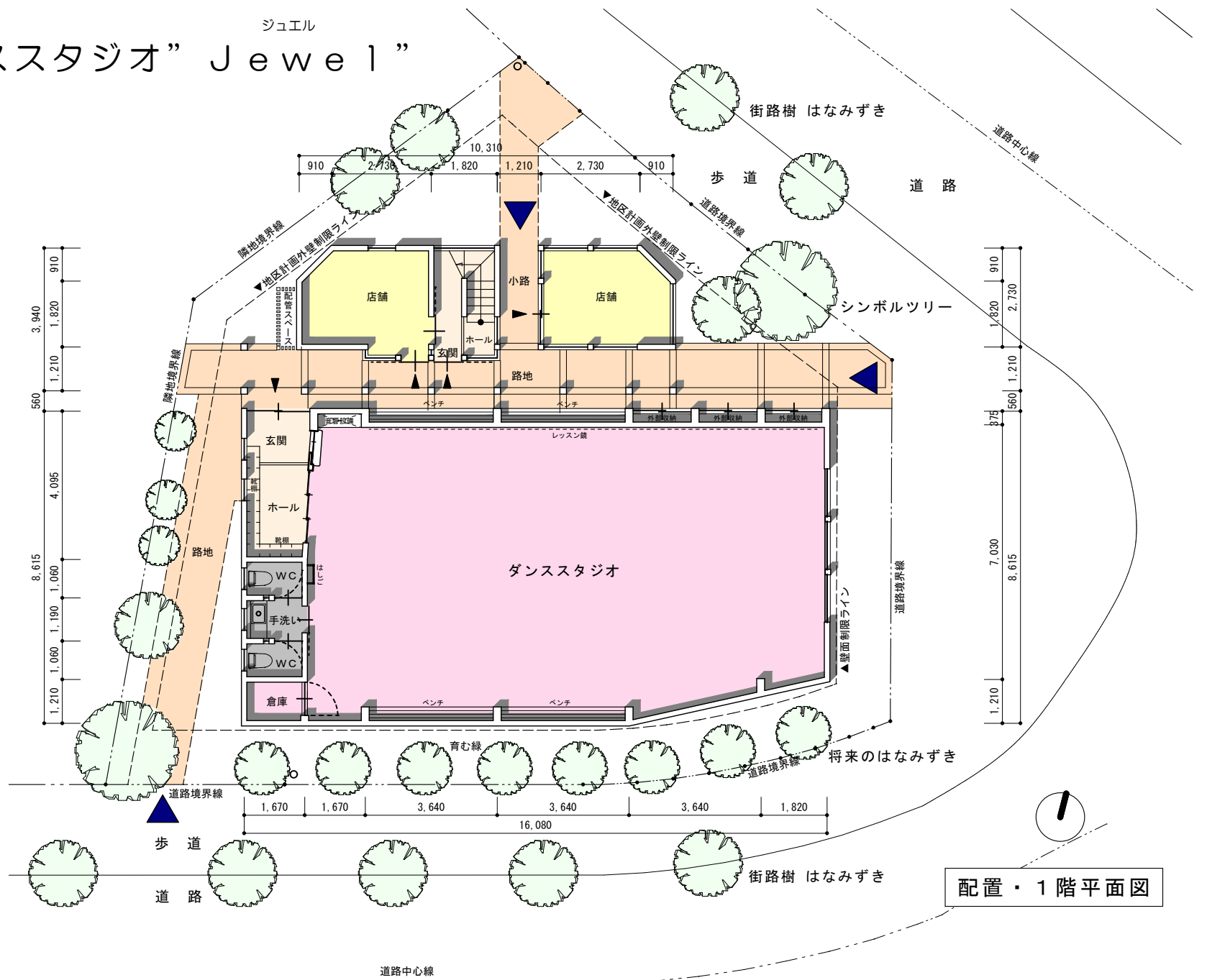


# 奏でるダンススタジオ” Jewel ”



## 構造計画

木造計画とした。

居間+店舗+ダンススタジオという多機能な要素を組み合わせた建築群である。

この建築群は、中断面集成材ラーメン・ブレース工法と軸組在来工法に、出来るだけ県産材を利用し軸組を形成した。

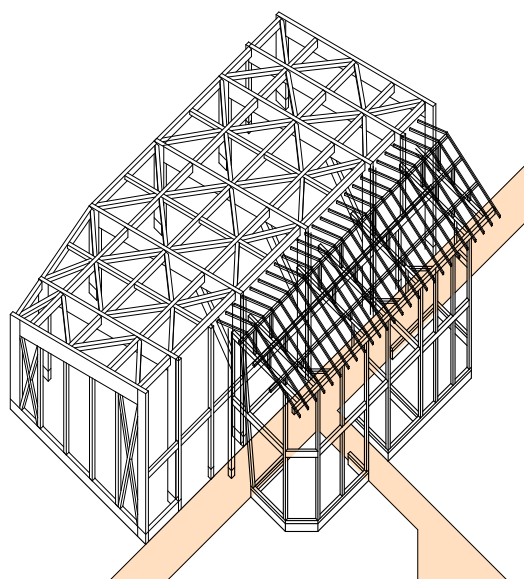
## 軸組在来 + 中断面集成材

構造の適応性と、路地・小路の媒体で異なった機能群の空間に緊張を与えた。

新たなる創造に配慮し環境の安定と次世代への振興を試みた。



中断面集成材 片側ラーメン・ブレース工法による建て方



アイソメトリック  
中断面集成材と軸組在来工法は独立性を維持している。



軸組在来工法による建て方