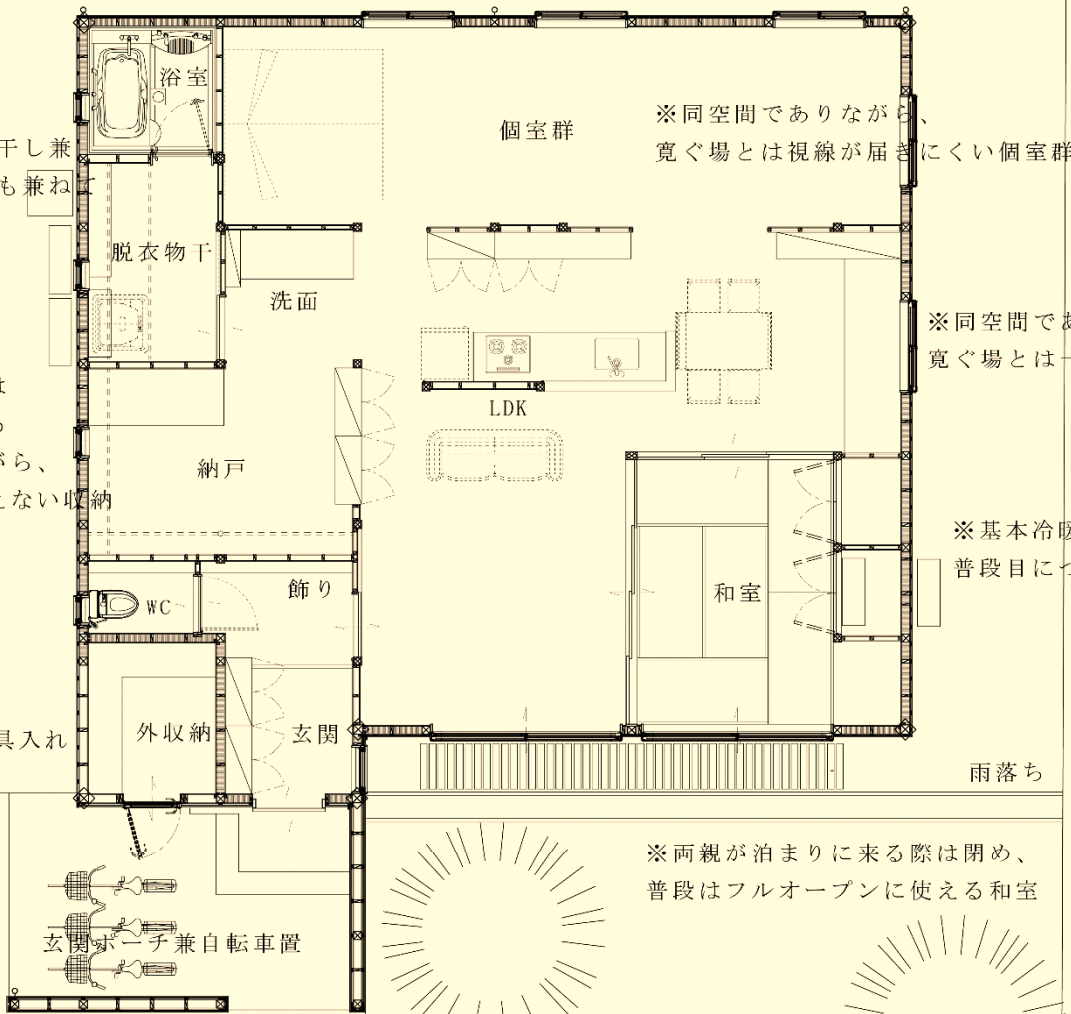


※将来的な家族構成の変化にも対応できるフレキシブルな個室群

※広めの脱衣場は、物干し兼補助暖房は物干し乾燥も兼ね脱衣場内に設置

※物を仕舞う時には建具すら邪魔になるオープンでありながら、生活の場からは見えない収納

※雪よけ、農園道具入れ



平面配置 S=1/100

カスガシンデンの住宅 ～センターキッチンワンフロア～

家の中心である奥様が一番居る場所・・・キッチン

台所を家の中心に据えることで、移動が少なくて済み、奥様の負担が少ない。家族がどこにいても、キッチンから目が届き、安心感がある。

さらにキッチンや食器戸棚が、各部屋との視線の遮りになるよう、間取りの計画をすることで、余計な間仕切りを無くすことに成功。

玄関と水周り以外は、全て同空間のワンフロア。

ワンフロアだからこそ、家族が繋がる空間。

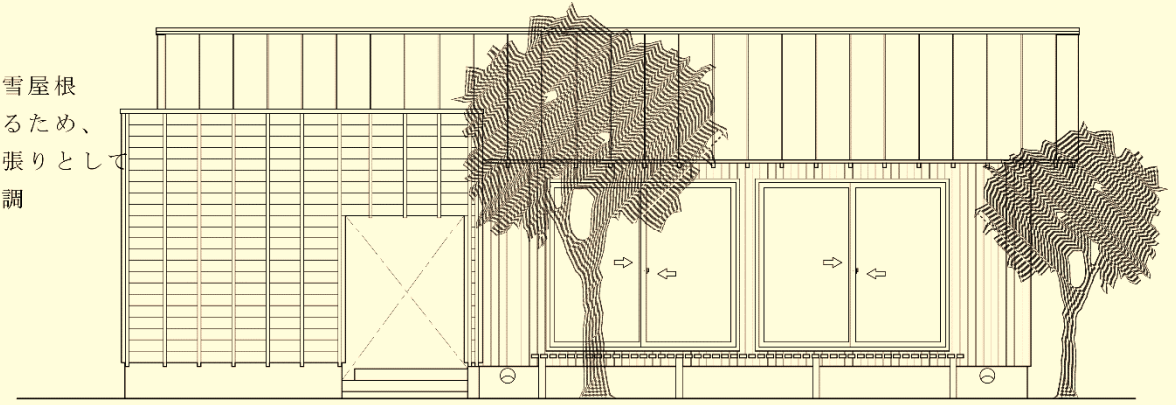
ワンフロアだからこそ、南北通風が駆け抜ける心地いい空間。

ワンフロアだからこそ、余計な戸の開け閉めが無い楽な空間。

ワンフロアだからこそ、基本1台プラス補助1台のエアコンで

温熱環境を整えられるような住宅性能を確保します。

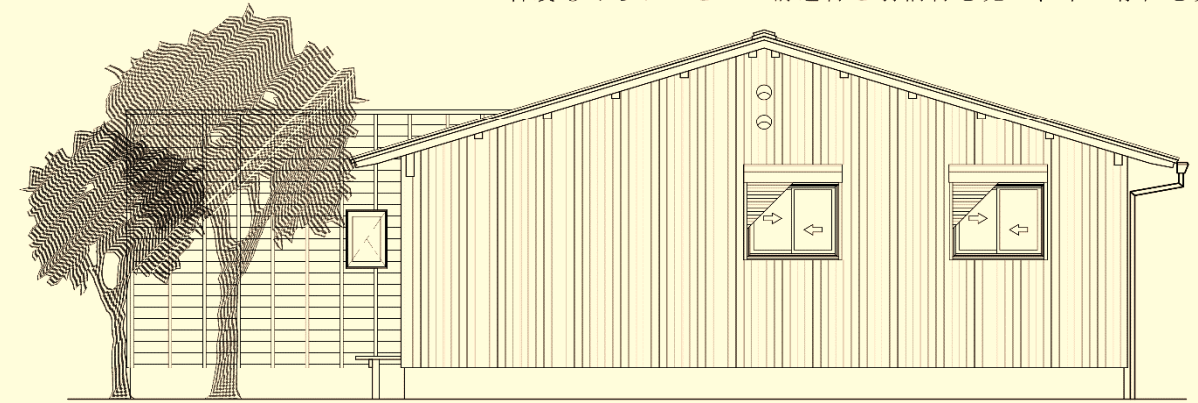
※玄関前は無落雪屋根独特な形状になるため、あえて木下見板張りとして木の存在感を強調



※ファサードは余計な線を消すために、雨どいを省く

南側立面 S=1/100

※軒をしっかりと出すことで、夏の日射を遮蔽軒裏もあらわしとして構造材と羽柄材を見せ、木の存在を見せる



東側立面 S=1/100

