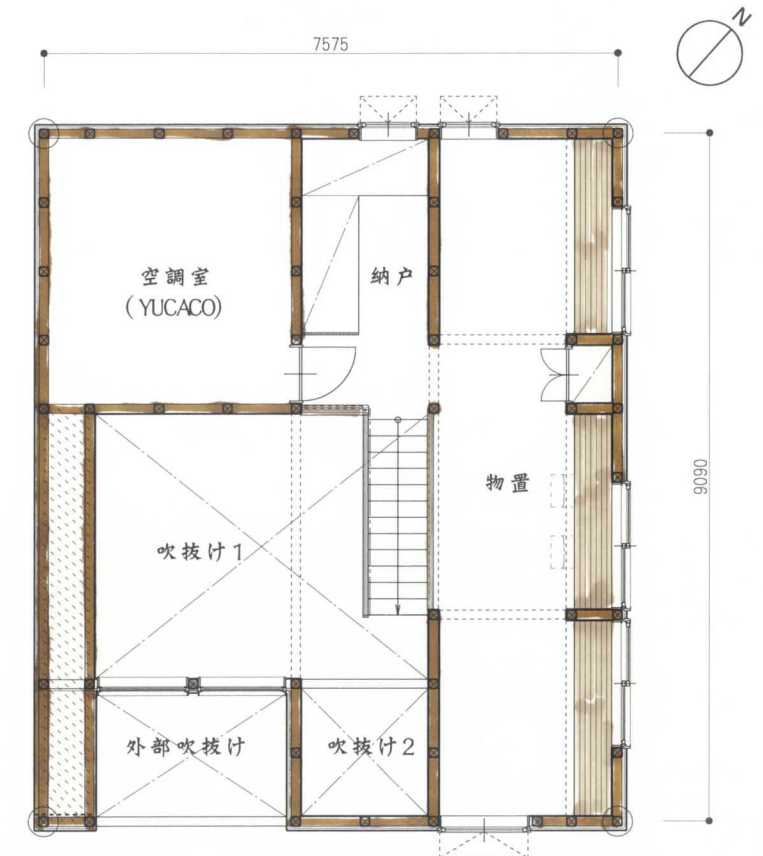
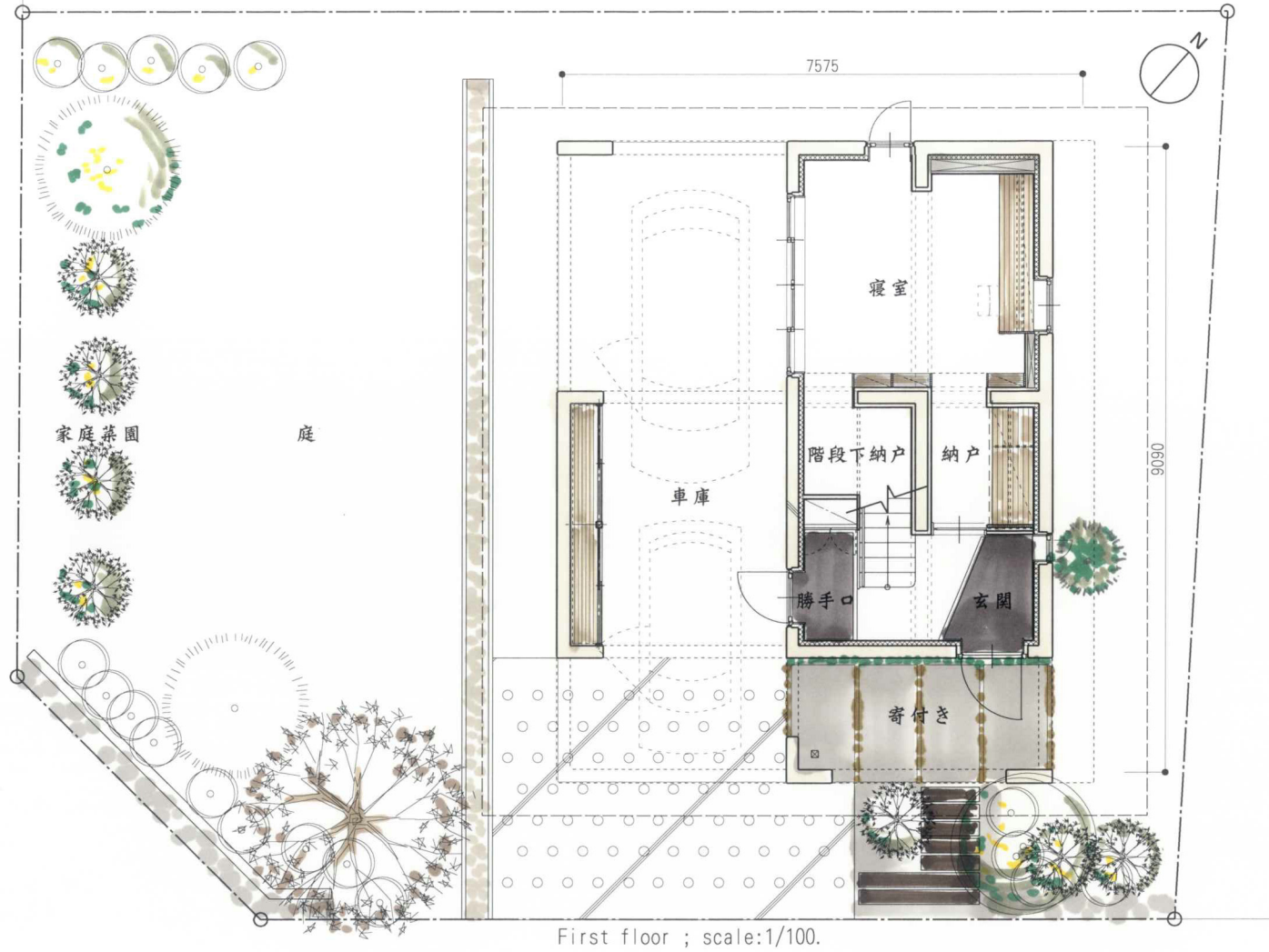


# 意匠と性能

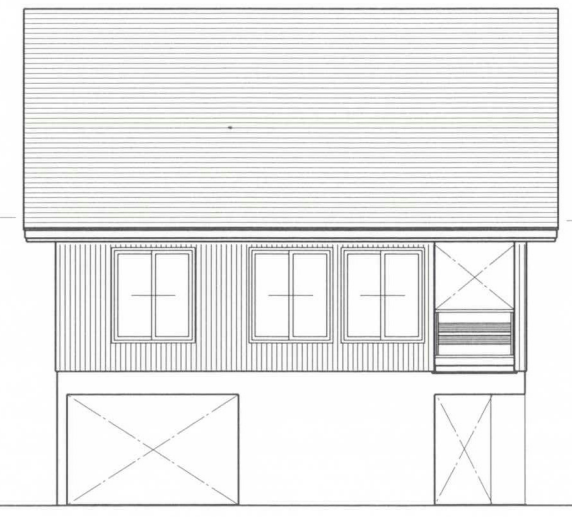
design & technology

床材や天井、建具や家具、そして外観とそこかしこに美しい木の表情を取り入れた住まい。  
 厳しい気候の地域に必要なとされる意匠と性能をあきらめず、手の届く内容で従来の方法を知り、未来を見据えつつ、今必要とされる住宅を心掛けた。



## 西本町の家

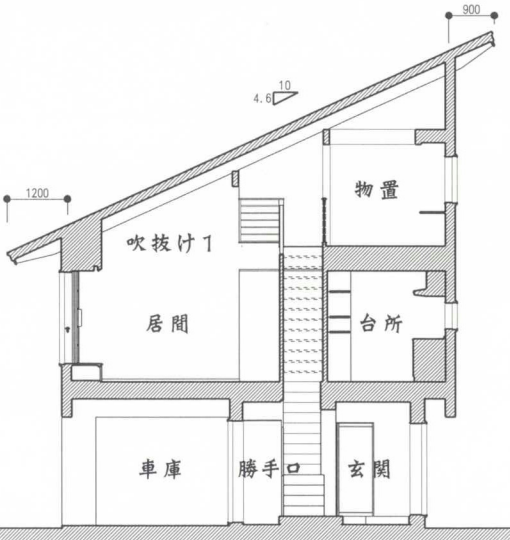
<p>■所在地 新潟県十日町市                  主要用途 専用住宅                  敷地面積 220.88㎡                  建築面積 70.67㎡                  延床面積 156.72㎡                  構造 木造一部RC造                  規模 地上3階                  竣工 2017年</p>	<p>■内装使用材                  ・杉(越後杉)                  ・赤松                  ・桧                  ・樺                  ・科                  ・唐松                  ・葦                  ・護謨</p>	<p>■外装使用材                  ・杉(無塗装品)</p>	<p>■建物性能                  Ua値 0.39 W/m<sup>2</sup>K                  C値 0.50 cm<sup>2</sup>/m<sup>2</sup>                  性能向上計画認定住宅                  BELS ☆☆☆☆32%削減※自己評価ゼロエネ相当                  CASBEE Sランク※自己評価                  太陽光発電6kw相当設置の場合 nearly ZEH基準クリア                  ※2021年 15kw設置 ZEH基準クリア                  YUCACO ※階間のみ利用ダクト直吹き方式</p>
--	---	---	---



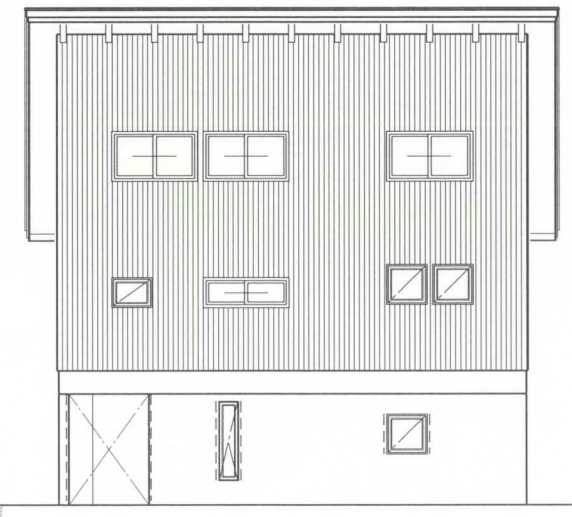
South elevation ; scale:1/150.



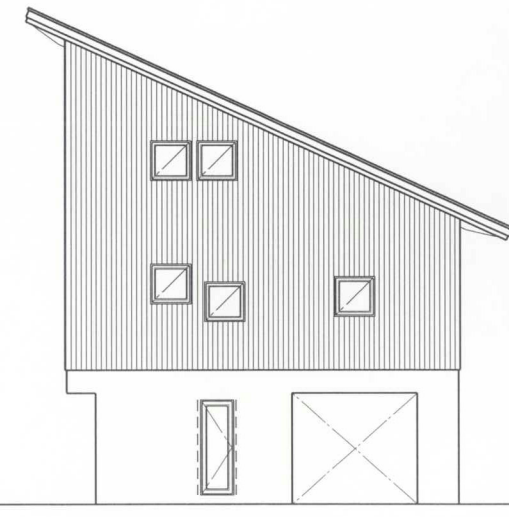
East elevation ; scale:1/150.



Sectional detail ; scale:1/150.



North elevation ; scale:1/150.



West elevation ; scale:1/150.