

Z1 Z2 Z3 Z4 Z5 Z6 Z7 Z8 X1 X2 X3 X4 X5 X6 X7 X8 X9 X10 X11 X12 X13 X14 X15 X16

6370 910 14165

910 910 910 910 910 910 910 910 2030 3640 3640 3640 1215

8.07 道路境界線 10.83 7.15 2.78 0.57

Y10 1820

Y9 1820

Y8 1820

Y7 1820

Y6 1820

Y5 5460

Y4 3640

Y3 910

Y2 910

Y1 1215

Y10 1820

Y9 1820

Y8 1820

Y7 1820

Y6 1820

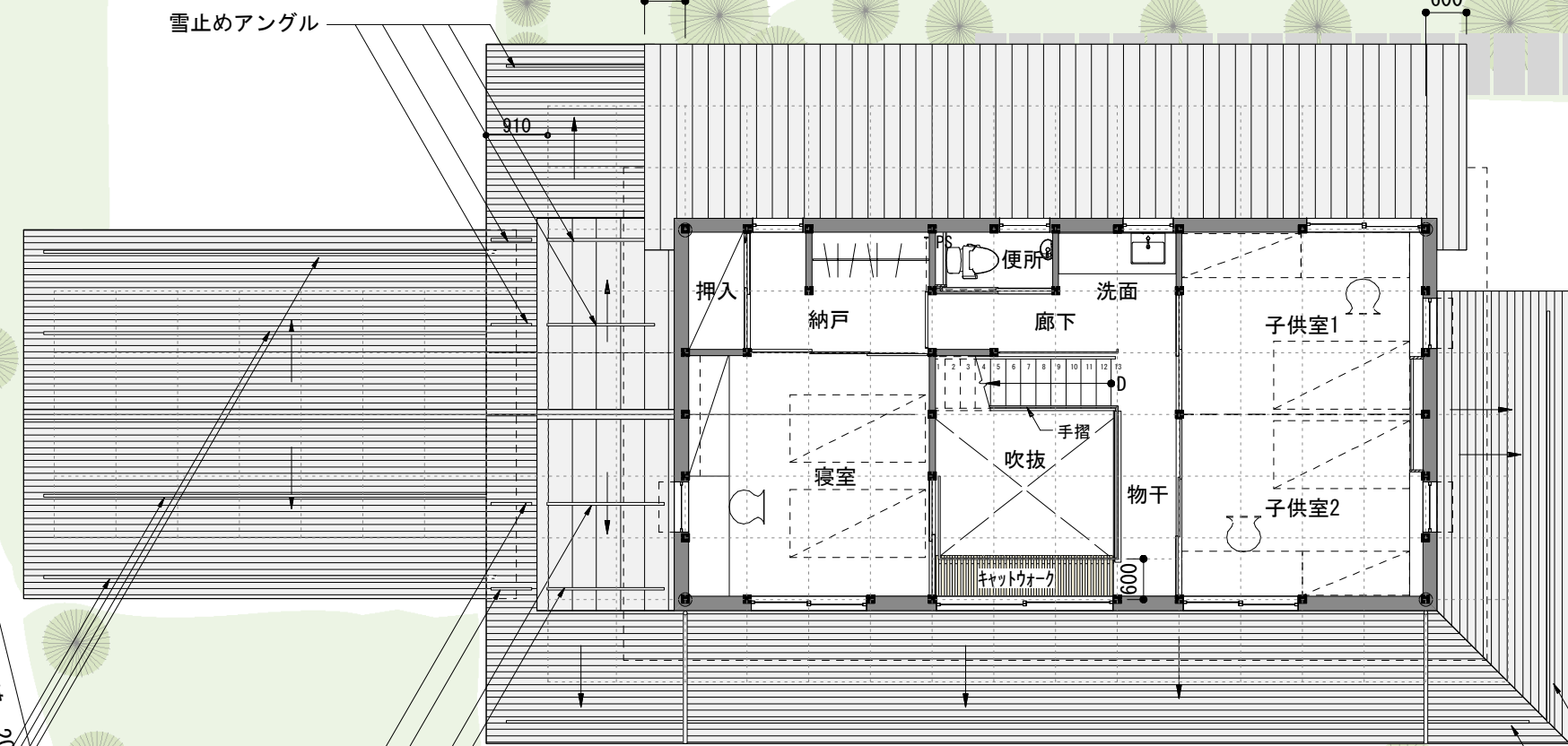
Y5 5460

Y4 3640

Y3 910

Y2 910

Y1 1215



雪止めアングル

隣地境界線 20.46

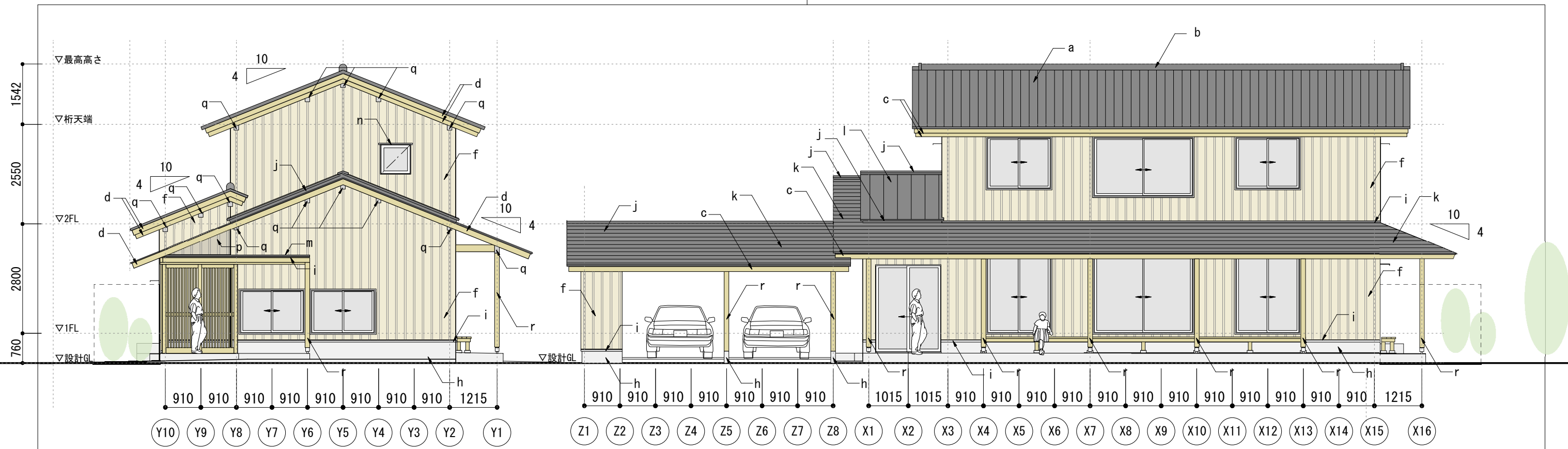
雪止めアングル

雪止めアングル

隣地境界線 7.33

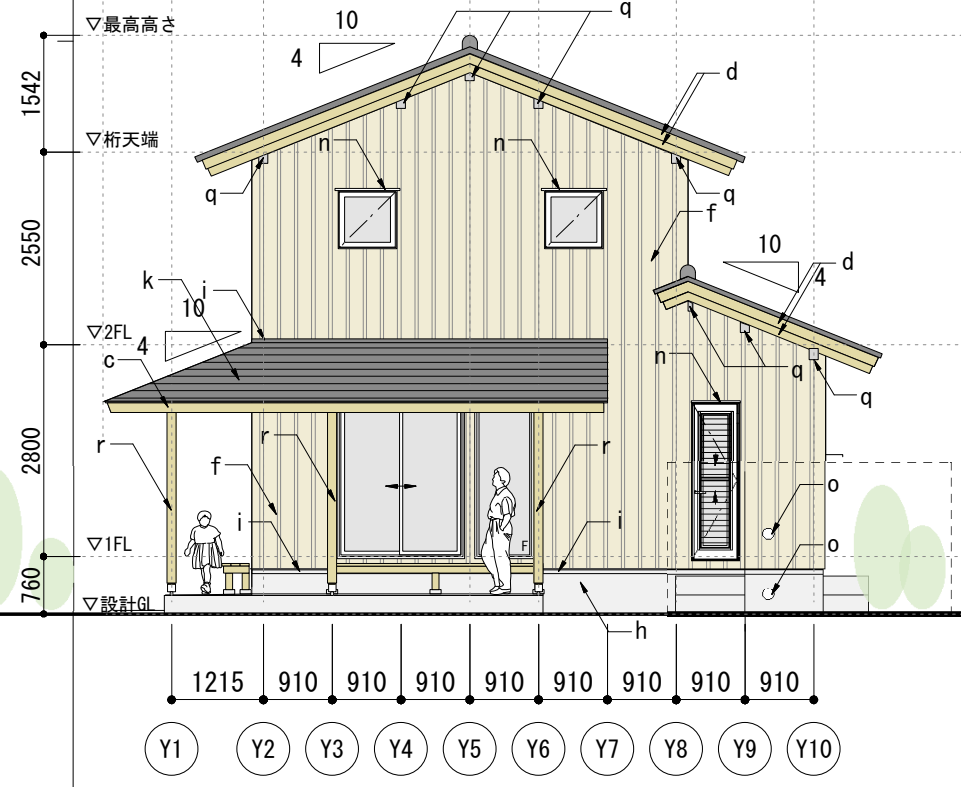
道路境界線 23.78

雪止めアングル

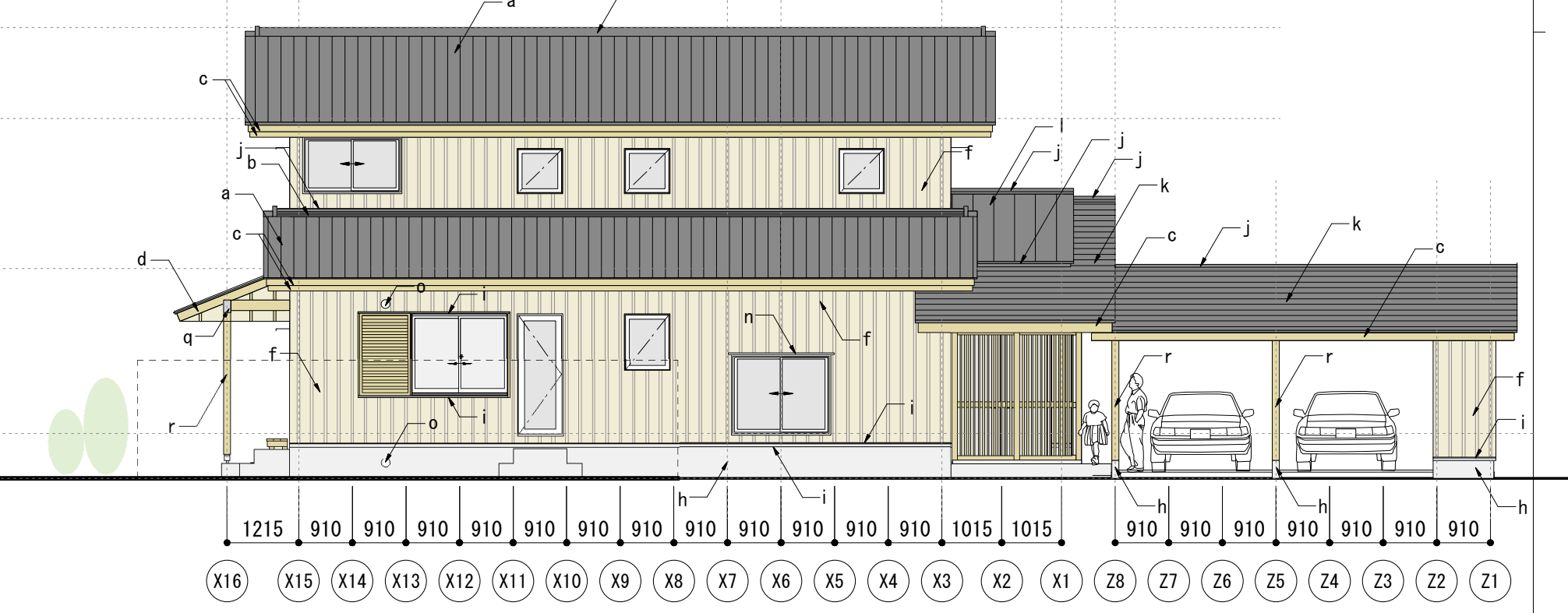


西 立面図

南 立面図

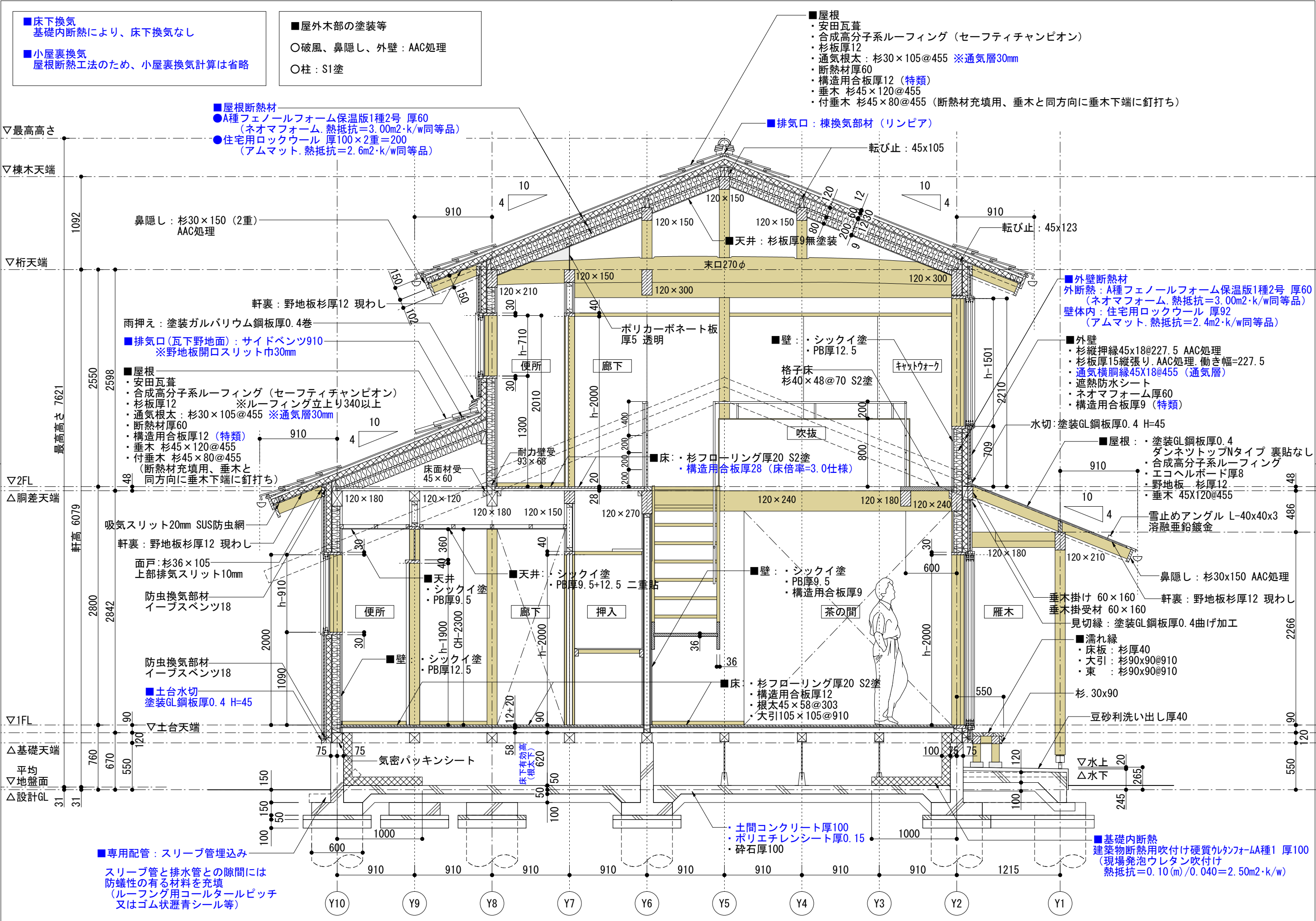


東 立面図



北 立面図

記号	仕上	記号	仕上	記号	仕上
a	屋根：安田瓦葺	h	基礎：コンクリート打放し補修	n	庇：アルミ既製品D-230
b	のし瓦	i	水切、雨押え他：塗装GL鋼板厚0.4 H=45	o	給気口：アルミ100φ（西邦SNU-M 水切付薄型フード金網付）
c	鼻隠し板：30x150 AAC処理のまま	j	雨押え、破風他：塗装GL鋼板厚0.4 曲げ加工	p	ポリカーボネート板 厚5
d	破風板：30x150 AAC処理のまま	k	屋根：塗装GL鋼板厚0.4 ダンネットトップNタイプ 裏貼なし	q	母屋・梁小口：AL PL-2 SUS皿ビス留め
f	外壁：押縁杉板縦張り厚15. AAC処理のまま	l	屋根：塗装GL鋼板厚0.4 防水ニューS&W	r	柱：浸透性木材保護塗料（外部用）S1塗
g	車庫外壁：杉板厚30落し込み、AAC処理のまま	m	屋根：塗装GL鋼板厚0.4 AT葺	s	



■床下換気
基礎内断熱により、床下換気なし

■小屋裏換気
屋根断熱工法のため、小屋裏換気計算は省略

■屋外木部の塗装等

○破風、鼻隠し、外壁：AAC処理

○柱：S1塗

■屋根断熱材

●A種フェノールフォーム保温版1種2号 厚60
(ネオマフォーム 熱抵抗=3.00m²·k/w同等品)

●住宅用ロックウール 厚100×2重=200
(アムマット 熱抵抗=2.6m²·k/w同等品)

■屋根

- 安田瓦葺
- 合成高分子系ルーフィング (セーフティチャンピオン)
- 杉板厚12
- 通気根太：杉30×105@455 ※通気層30mm
- 断熱材厚60
- 構造用合板厚12 (特類)
- 垂木 杉45×120@455
- 付垂木 杉45×80@455 (断熱材充填用、垂木と同方向に垂木下端に釘打ち)

■外壁断熱材

外断熱：A種フェノールフォーム保温版1種2号 厚60
(ネオマフォーム 熱抵抗=3.00m²·k/w同等品)

壁体内：住宅用ロックウール 厚92
(アムマット 熱抵抗=2.4m²·k/w同等品)

■外壁

- 杉縦押縁45x18@227.5 AAC処理
- 杉板厚15縦張り AAC処理 働き幅=227.5
- 通気横縁45x18@455 (通気層)
- 遮熱防水シート
- ネオマフォーム厚60
- 構造用合板厚9 (特類)

■屋根

- 塗装GL鋼板厚0.4
- ダンネットトップNタイプ 裏貼なし
- 合成高分子系ルーフィング
- エコヘルボード厚8
- 野地板 杉厚12
- 垂木 45x120@455

■濡れ縁

- 床板：杉厚40
- 大引：杉90x90@910
- 束：杉90x90@910

■基礎内断熱

建築物断熱用吹付け硬質ウレタンフォームA種1 厚100
(現場発泡ウレタン吹付け
熱抵抗=0.10(m)/0.040=2.50m²·k/w)

■専用配管：スリーブ管理込み

スリーブ管と排水管との隙間には
防蟻性の有る材料を充填
(ルーフィング用コルターピッチ
又はゴム状瀝青シール等)

図面名称	矩計図	縮尺	1/40	日付	2012.12.20
------	-----	----	------	----	------------