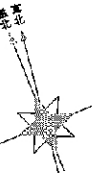
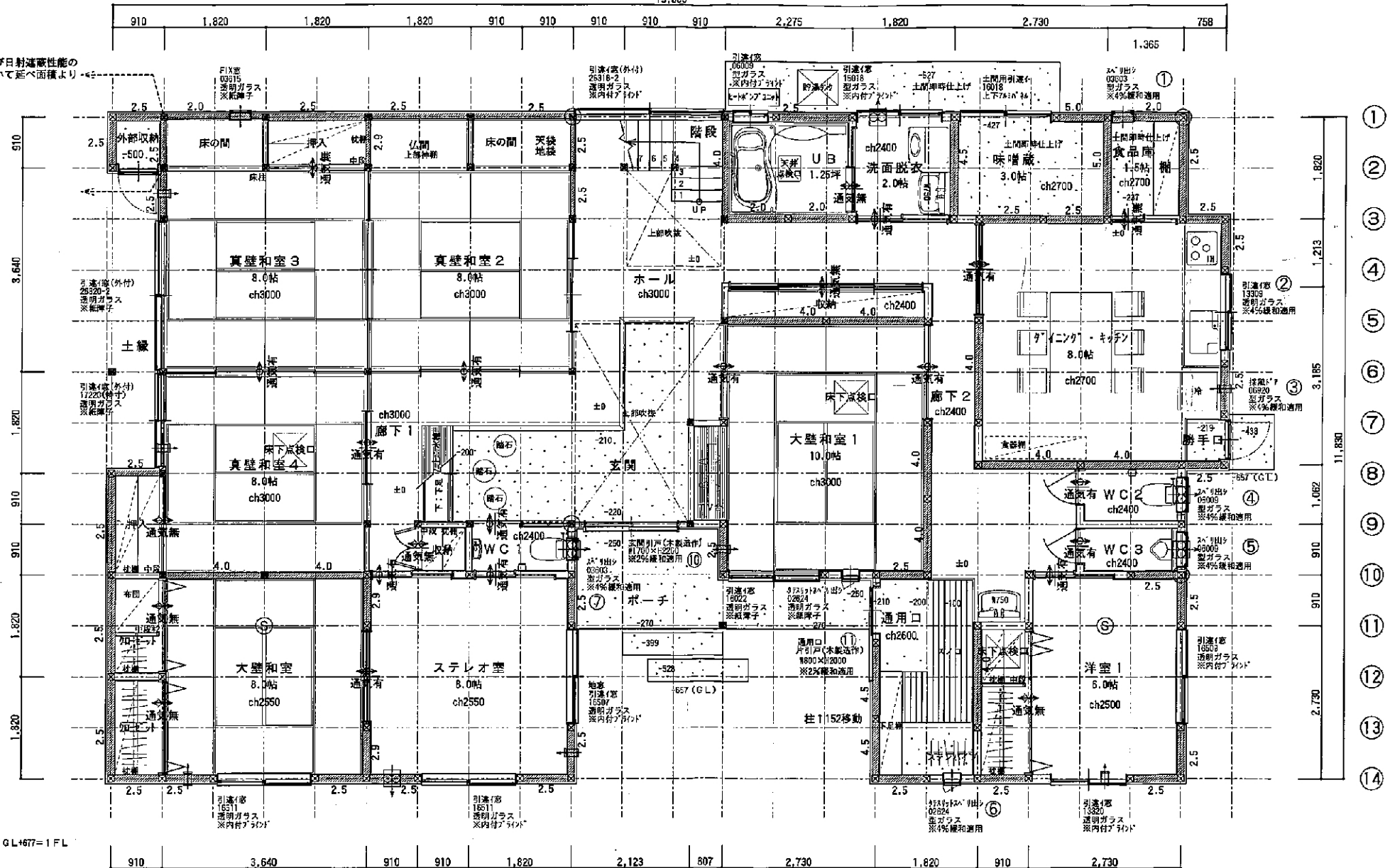


い ろ は に へ と ち り の め を わ か せ た そ の つ な ね ら む

19.868



開口部の断熱及び日射遮蔽性能の
概和計算式において延べ面積より
除く範囲を示す



開口部の熱貫流率の概和計算式 (2%概和)

窓番号	幅(m)	高さ(m)	面積(m ²)
⑩	1.70	2.20	3.740
⑪	0.80	2.00	1.600
概和適用窓面積合計			5.340

申請建築物の延べ面積： 272.1840 m²
 2%概和対象外の面積： 0.8281 m²
 対象面積： 271.3559 m²
 271.3559 × 0.02 = 5.427118 m²
 よって 5.340 < 5.427 OK

凡例

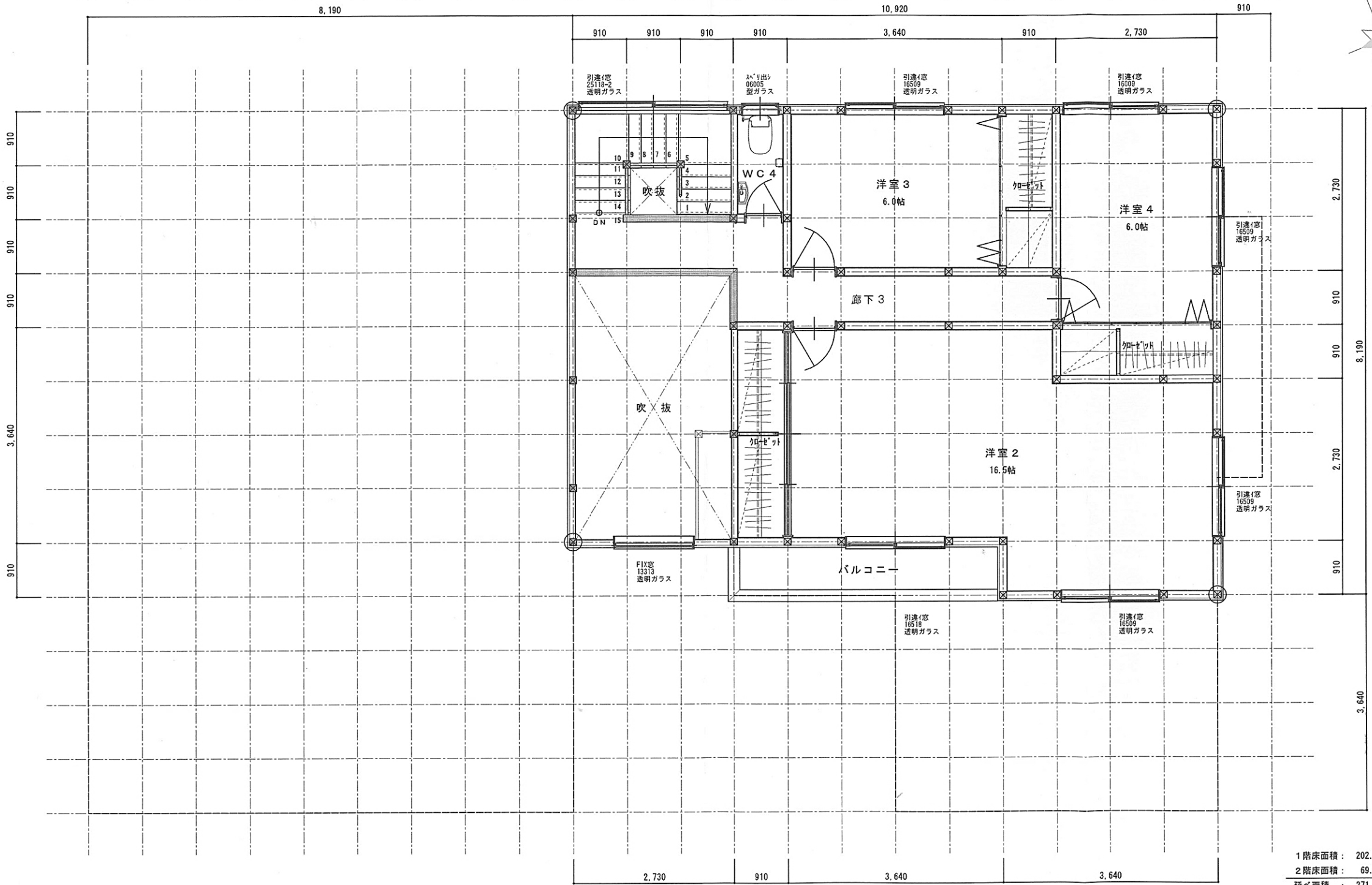
⊗	通し柱 120*120	2.0	筋交 45x90	2.0倍
⊠	管柱 120*120	4.0	筋交 45x90 ダブル	4.0倍
⊙	火災報知器	5.0	構造用合板両面	5.0倍
+	給気口	2.5	構造用合板片面	2.5倍
+	機械換気(24h)	4.5	筋交+構造用合板片面	4.5倍
		2.9	強化石膏ボード	2.9倍

drawing

scale

1階平面図

1/60



- ①
- ②
- ③
- ④
- ⑤
- ⑥
- ⑦
- ⑧
- ⑨
- ⑩
- ⑪
- ⑫
- ⑬
- ⑭

1階床面積 : 202.08 m²
 2階床面積 : 69.56 m²
 延べ面積 : 271.64 m²

drawing scale
 2階平面図 1/60