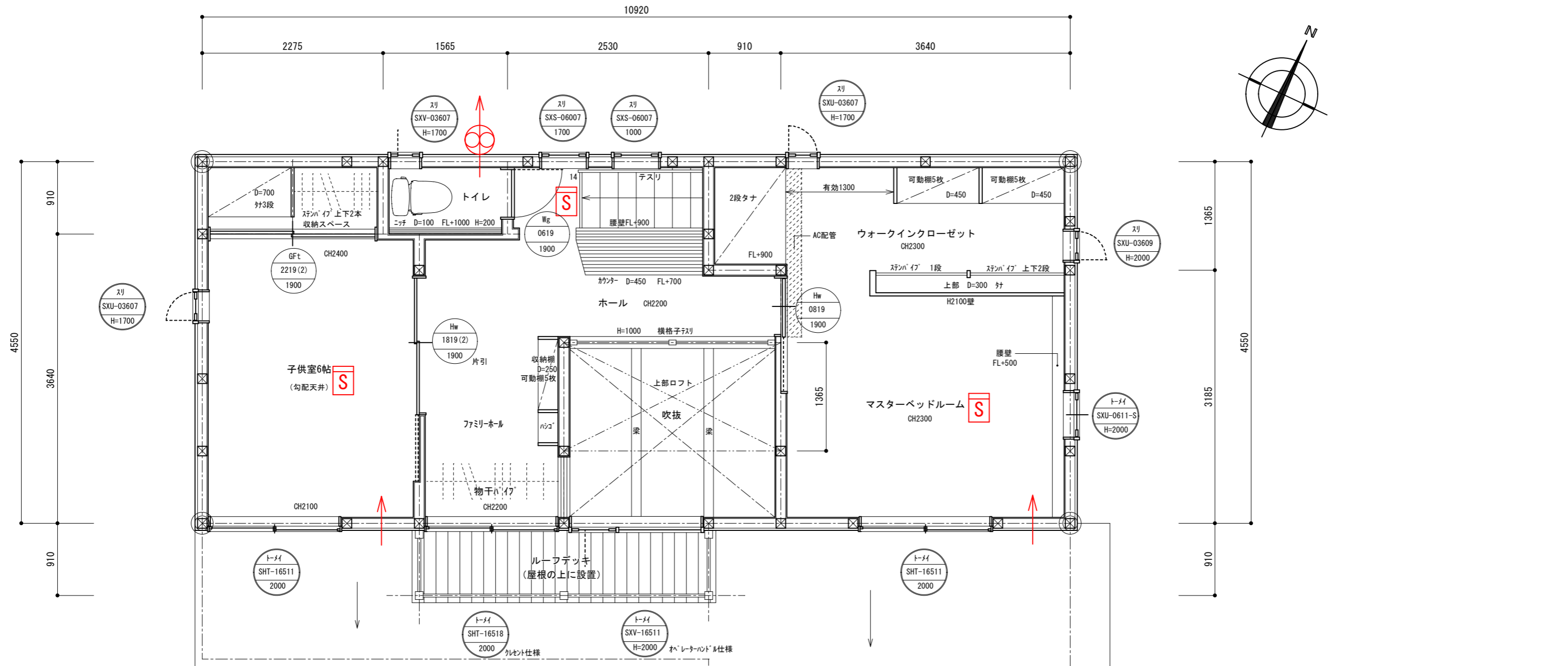


- 特記事項
- ◆ 階段はテスリ設置（壁面より100以内）とする
 - ◆ 24h排気扇 自然給気口 ※出入リロドアは全て720×210mmとする
 - ◆ 令20-3による換気設備
 - ◆ 火気使用室内装は壁、天井共PB(7)9.5下地 準不燃ビニル吸貼
 - ◆ 火災警報器（煙式乾電池天井取付型光電式）※エアコン吹き出し口より2m以上離し、壁より70cm以上離す ※NSマーク品
- 24h排気扇 パイプファン (三菱V-08XPLD3 50m³/h)

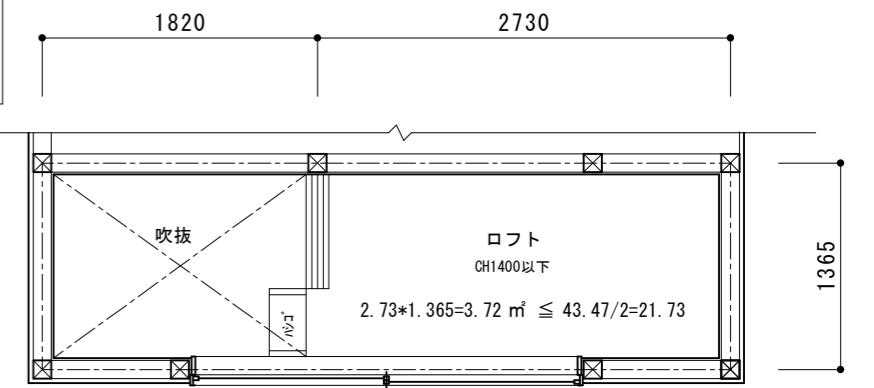
屋根	ガルバリウム鋼板
軒裏	防火ライト
外壁	PB(7)12.5下地ガルバリウム鋼板内側PB(7)9.5 告示1362号

1階 平面図 S. 1:50

Title	Scale	1/50	No	A-02
	Date	平成 28 年 10 月 4 日		



- 特記事項**
- ◆ 階段はテスリ設置 (壁面より100以内) とする
 - ◆ 24h排気扇 (自然給気口) ※出入り口ドアは全てペアガラス仕様とする
 - ◆ 令20-3による換気設備
 - ◆ 火気使用室内装は壁、天井共 PB(7)9.5下地 準不燃ビニール貼
 - ◆ 火災警報器 (煙式乾電池天井取付型光電式) ※エアコン吹き出し口より2m以上離し、壁より70cm以上離す ※N Sマーク品
- 24h排気扇 バイブファン (三菱V-08XPLD3 50m³/h)



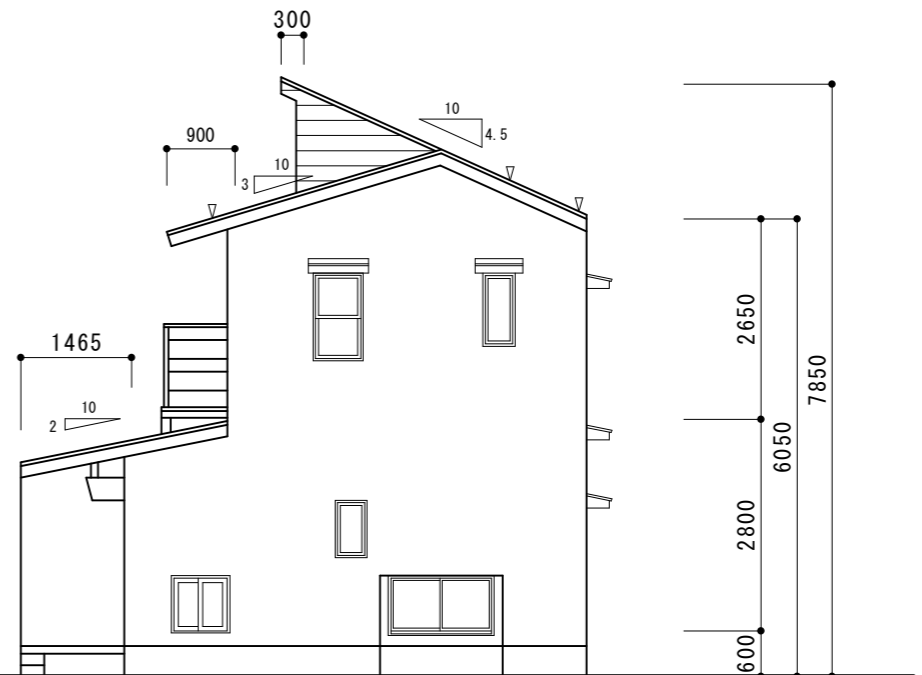
屋根	ガルバリウム鋼板
軒裏	防火ライト
外壁	PB(7)12.5下地ガルバリウム鋼板内側PB(7)9.5 告示1362号

2階 平面図 S. 1:50

Title	Scale	1/50	No	A-03
	Date	平成 28 年 10 月 4 日		

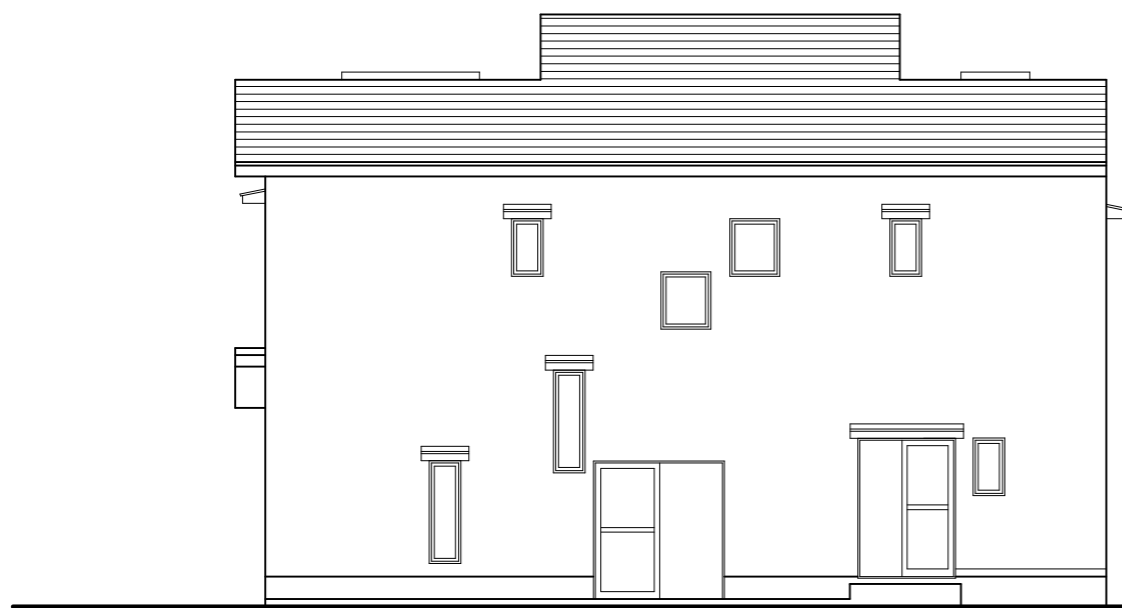


南 立面図 S. 1:100

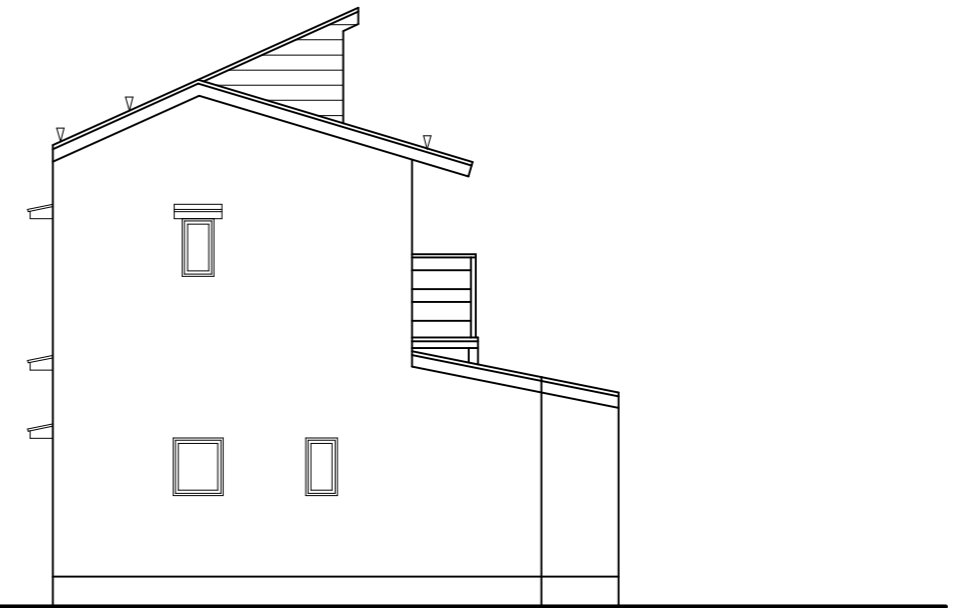


東 立面図 S. 1:100

屋根	ガルバリウム鋼板
軒裏	防火ライト
外壁	PB(7)12.5下地ガルバリウム鋼板内側PB(7)9.5 告示1362号

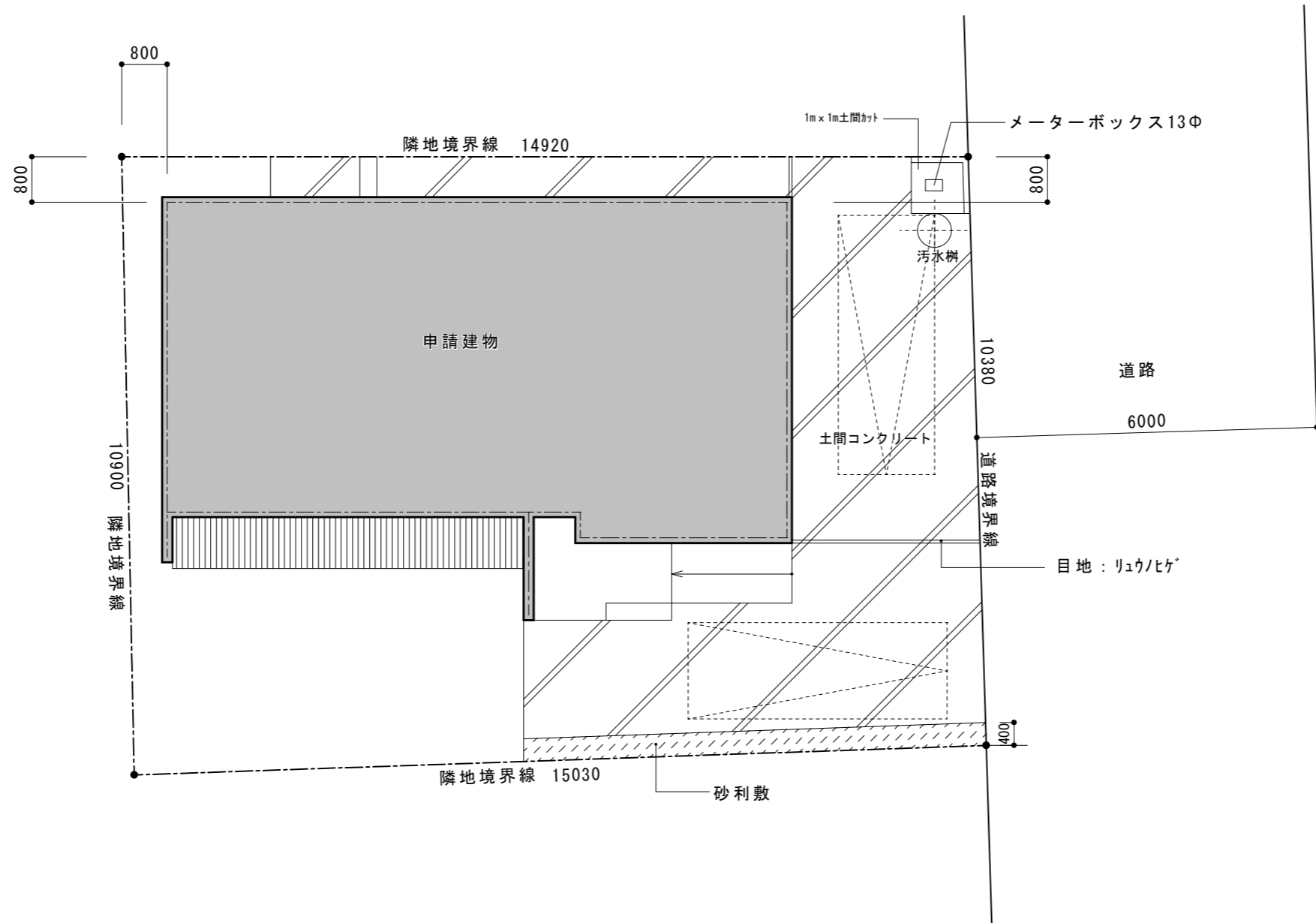
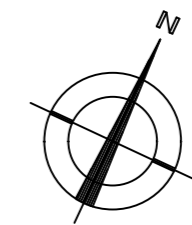


北 立面図 S. 1:100



西 立面図 S. 1:100

Title	Scale	1/100	No	A-04
	Date	平成 28 年 10 月 4 日		



面積表

敷地面積	159.21 m ²
1階床面積	61.27 m ²
2階床面積	43.47 m ²
	m ²
延床面積	104.74 m ²