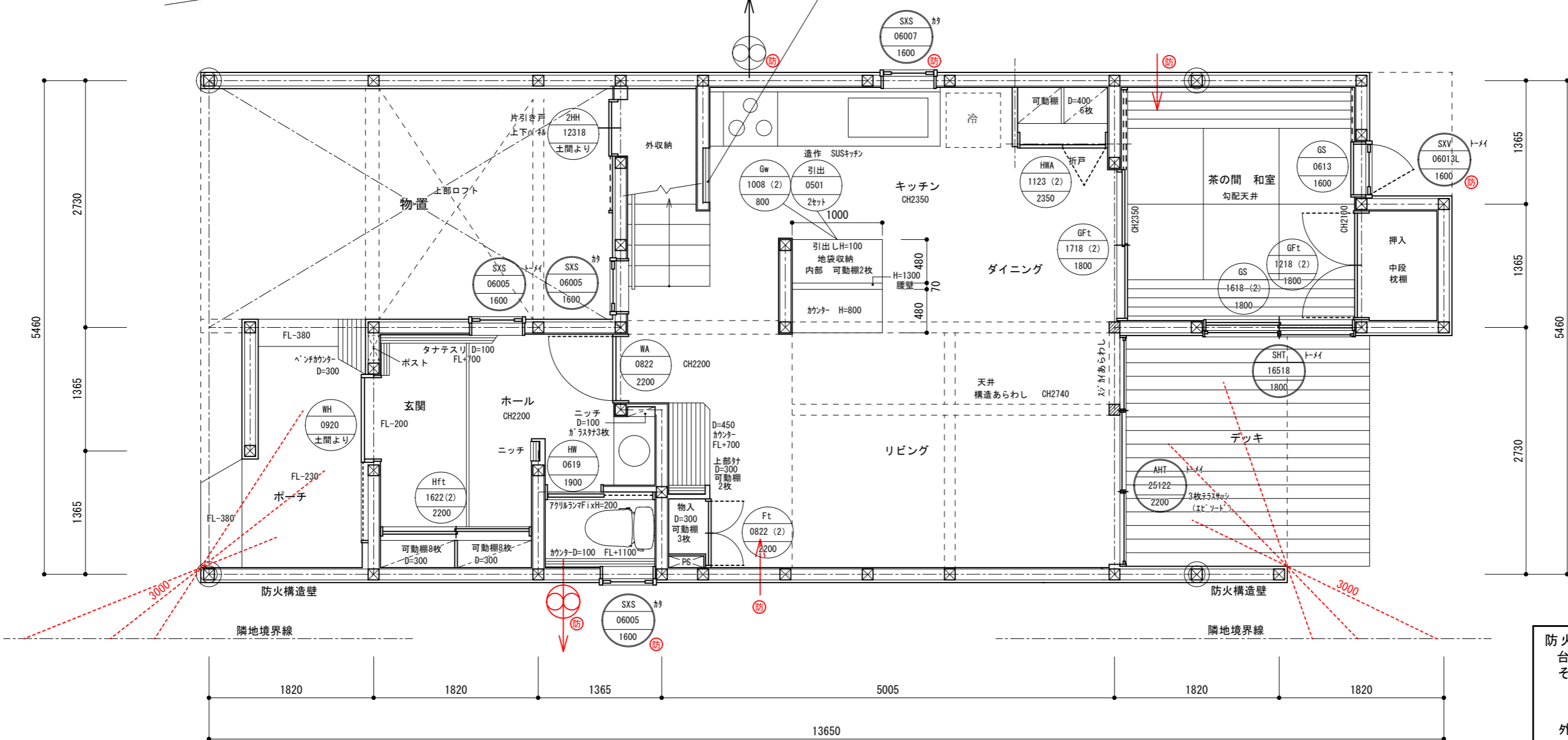
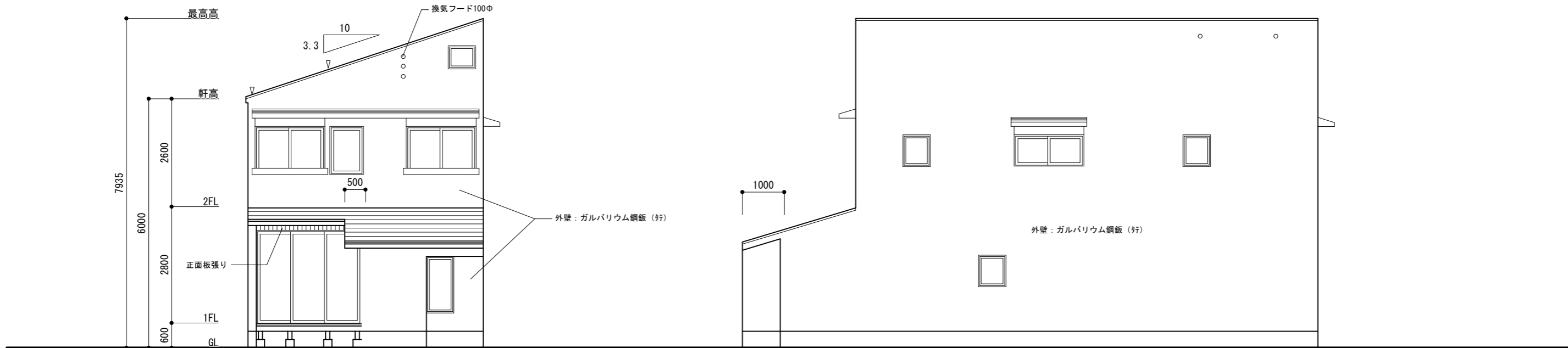


特記事項 (1階、2階共通)

- ◆ 防火設備
- ◆ 階段はテスリ設置 (壁面より100以内) とする
- ◆ 排気扇 → 自然給気口 ※出入りロドアは全てアンダーカット10mmとする
- ◆ 令20-3による換気設備
- ◆ 火気使用室内装は壁、天井共 PB(7)9.5下地 準不燃ビニルクロス貼
- ◆ 火災警報器 (煙式乾電池天井取付型光電式) ※N S マーク品 ※エアコン吹き出し口より2m以上離し、壁より70cm以上離す
- ◆ 24h換気扇 (三菱V-08XPLD3 50m³/h)

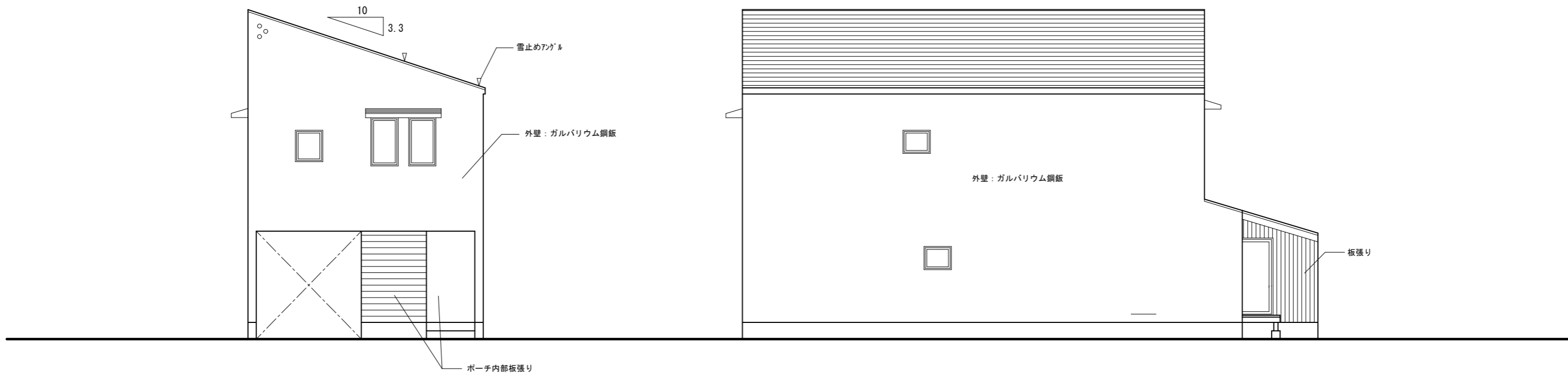


防火設備の仕様
 台所の排気口はFD付き
 その他、吸排気口はすべて
 鋼製防火覆い付き
 φ100 100cm²以下
 外部建具は防火設備認定品



南 立面図 S. 1:100

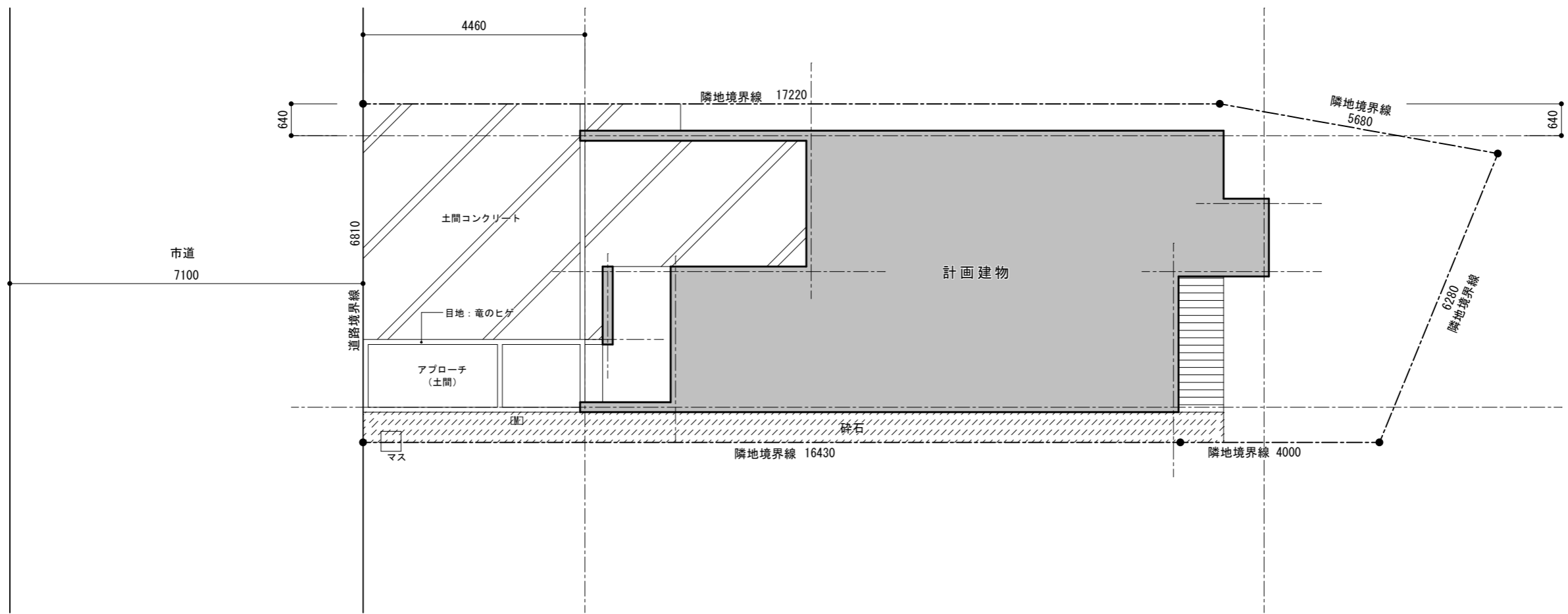
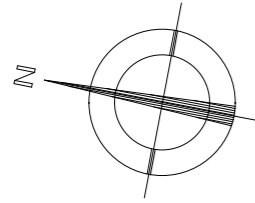
東 立面図 S. 1:100



北 立面図 S. 1:100

西 立面図 S. 1:100

Title 立面図	Scale 1/100	No A-05
	Date 平成 28 年 10 月 日	



面積表

敷地面積	137.02 m ²	41.45 坪
建築面積	68.29 m ²	20.61 坪
1階床面積	45.95 m ²	13.87 坪
2階床面積	52.99 m ²	16.00 坪
延床面積	97.70 m ²	29.87 坪

Title	配置図	Scale	1/100	No	A-03
		Date	平成 28 年 10 月 日		