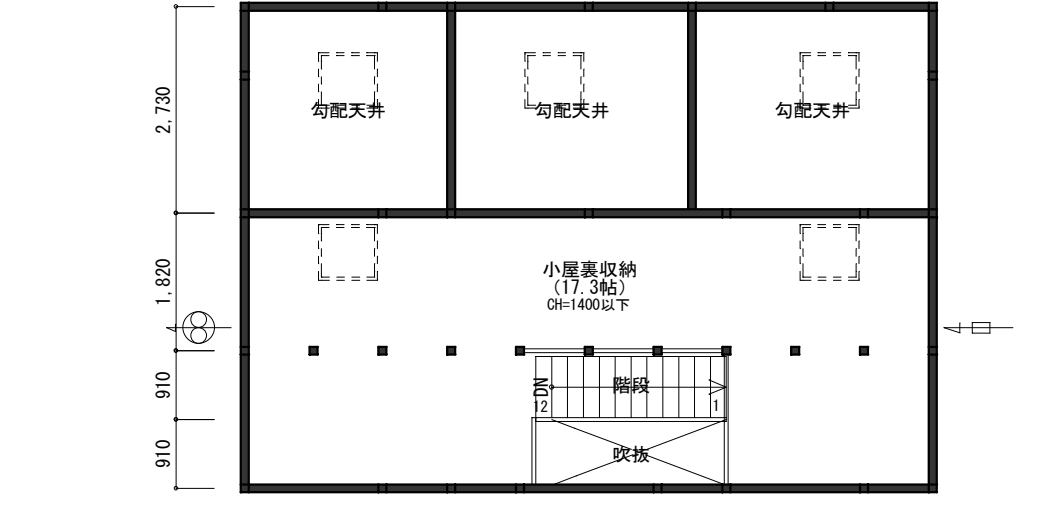
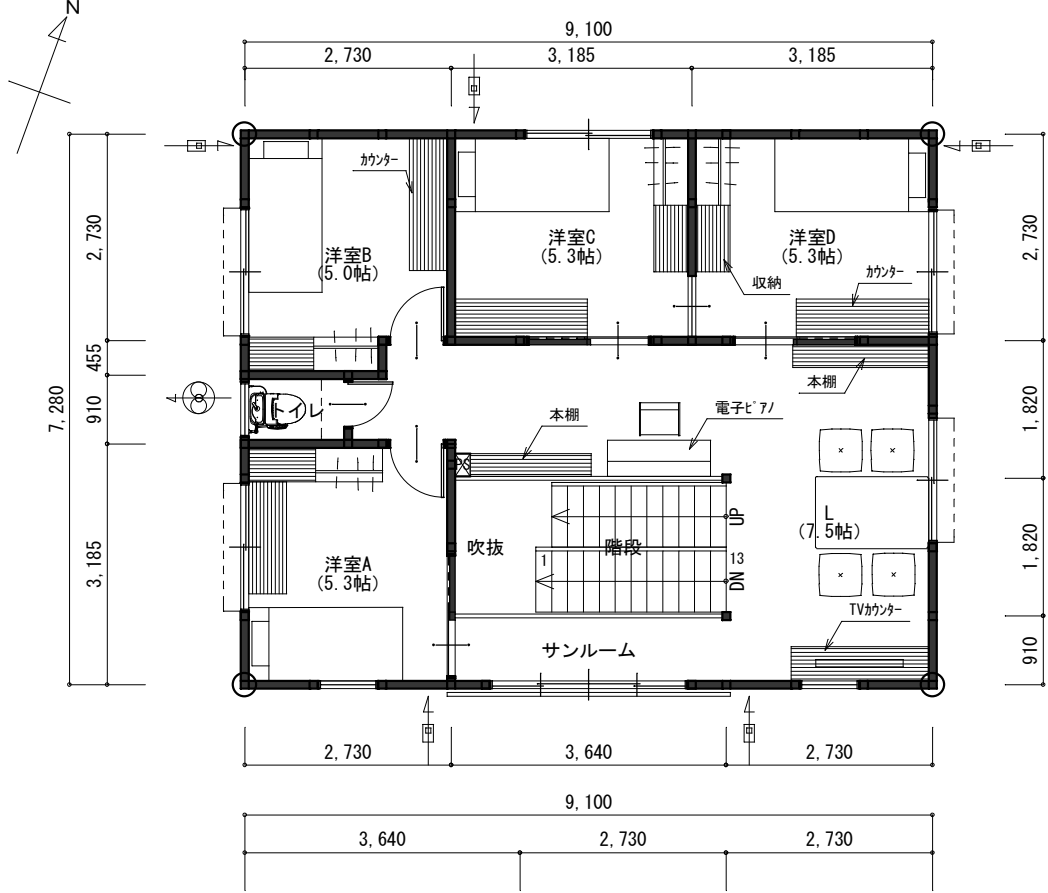


敷地面積 280.00 (84.53)
 建築面積 66.25 (20.00)
 床面積 1階 57.97 (17.50)
 2階 66.25 (20.00)
 延床面積 124.22 (37.50)
 建ぺい率 (66.25/280.00) × 100 23.67%
 容積率 (124.22/280.00) × 100 44.37%



トータル面積表				㎡(坪)	
敷地面積	280.00	(84.53)	カボ-ト	26.91	(8.125)
建築面積	66.25	(20.00)	ホ-チ、ウツデッキ等	8.28	(2.50)
床面積 1階	57.97	(17.50)	小屋裏	33.12	(10.00)
2階	66.25	(20.00)	小計	41.40	(12.50)
延床面積	124.22	(37.50)	施工面積	165.62	(50.00)
建ぺい率	(66.25/280.00) × 100 23.67%				
容積率	(124.22/280.00) × 100 44.37%				