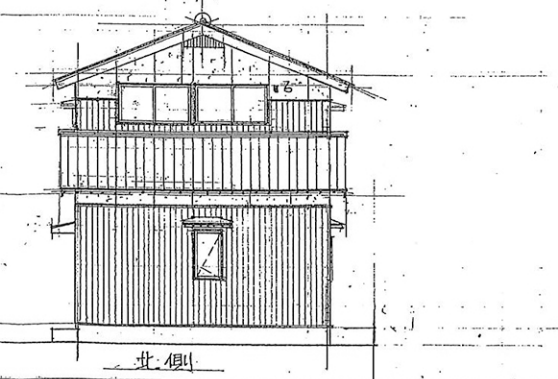
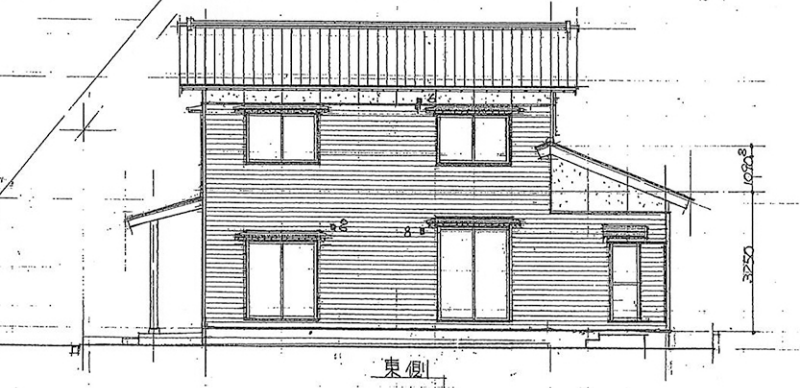
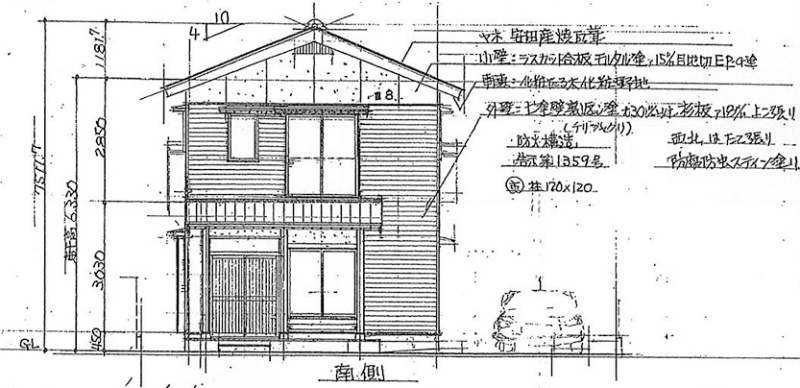
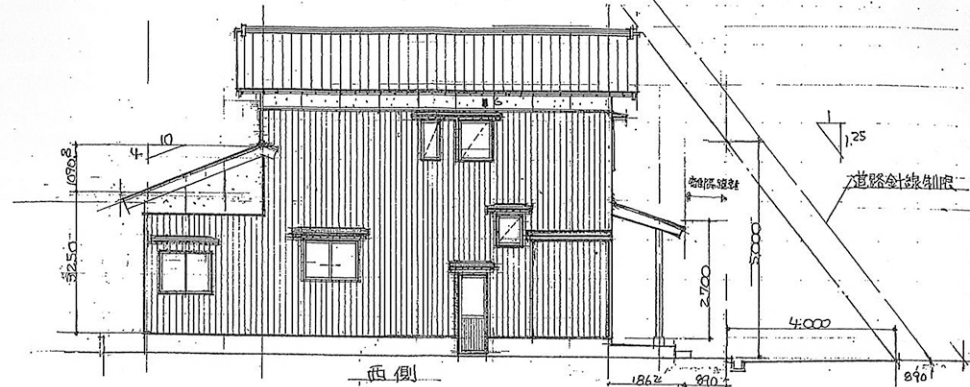
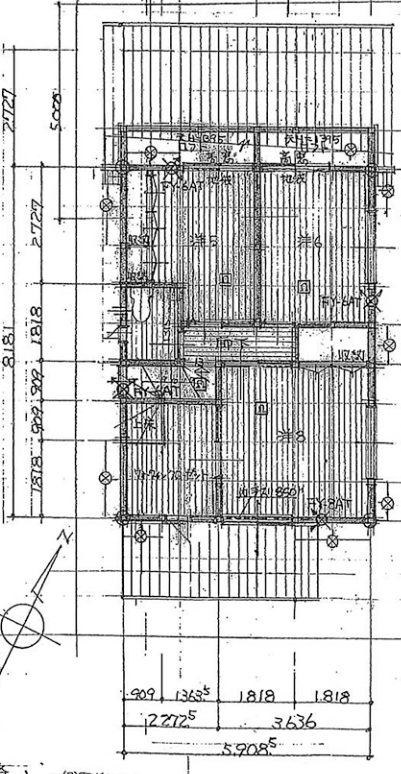
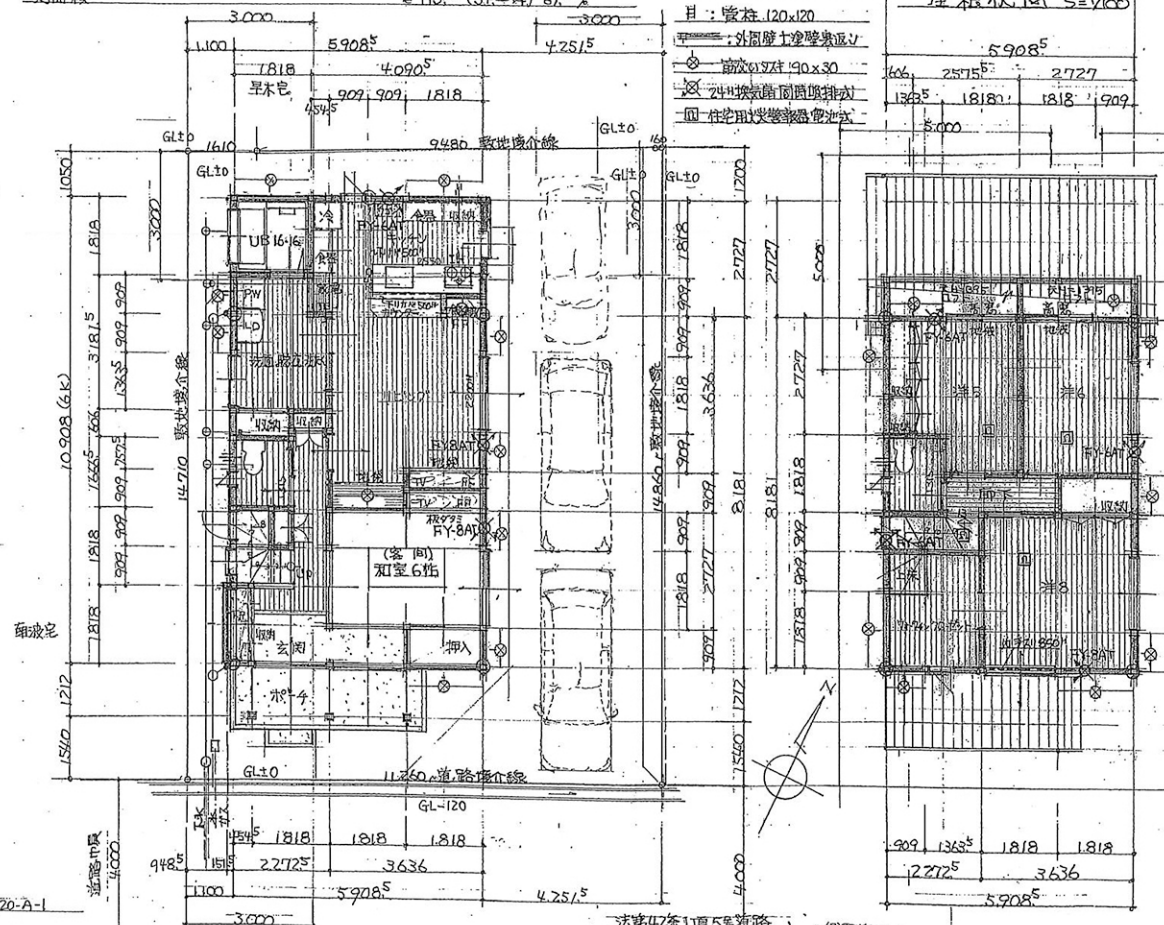


敷地面積	= 166.29	(土地測量調査測量)
建築面積	$0.1515 \times 1.818 + 5.7085 \times 10.908 + 3.636 \times 1.212$	= 69.13 ² 41.57%
2階床面積	5.7085×8.181	= 48.33 ²
1階床面積	$0.1515 \times 1.818 + 5.9085 \times 10.908$	= 64.72 ²
延面積	= 113.05 (34.20坪)	67.98%

- 柱: 120x120
- 目: 管柱 120x120
- 外周壁土砂壁状
- 防湿シート 90x30
- 24時間排水設備
- 同 柱間に排水設備



配置図兼1階平面図 s=1/100

2階平面図 s=1/100

現場図 20-A-1

法第4条1項5号第路
昭和54年12月23日 第1号

現場図 20-A