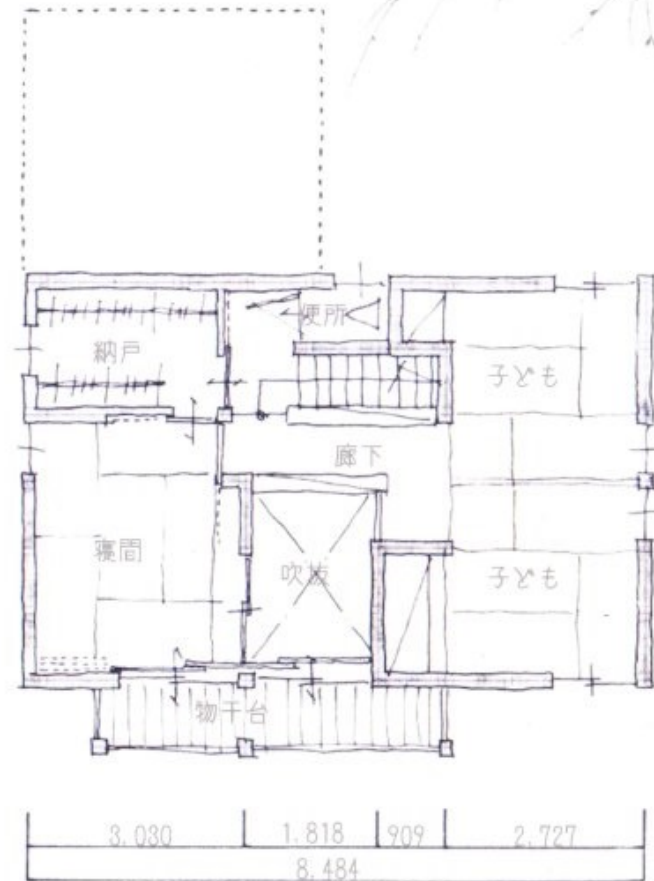
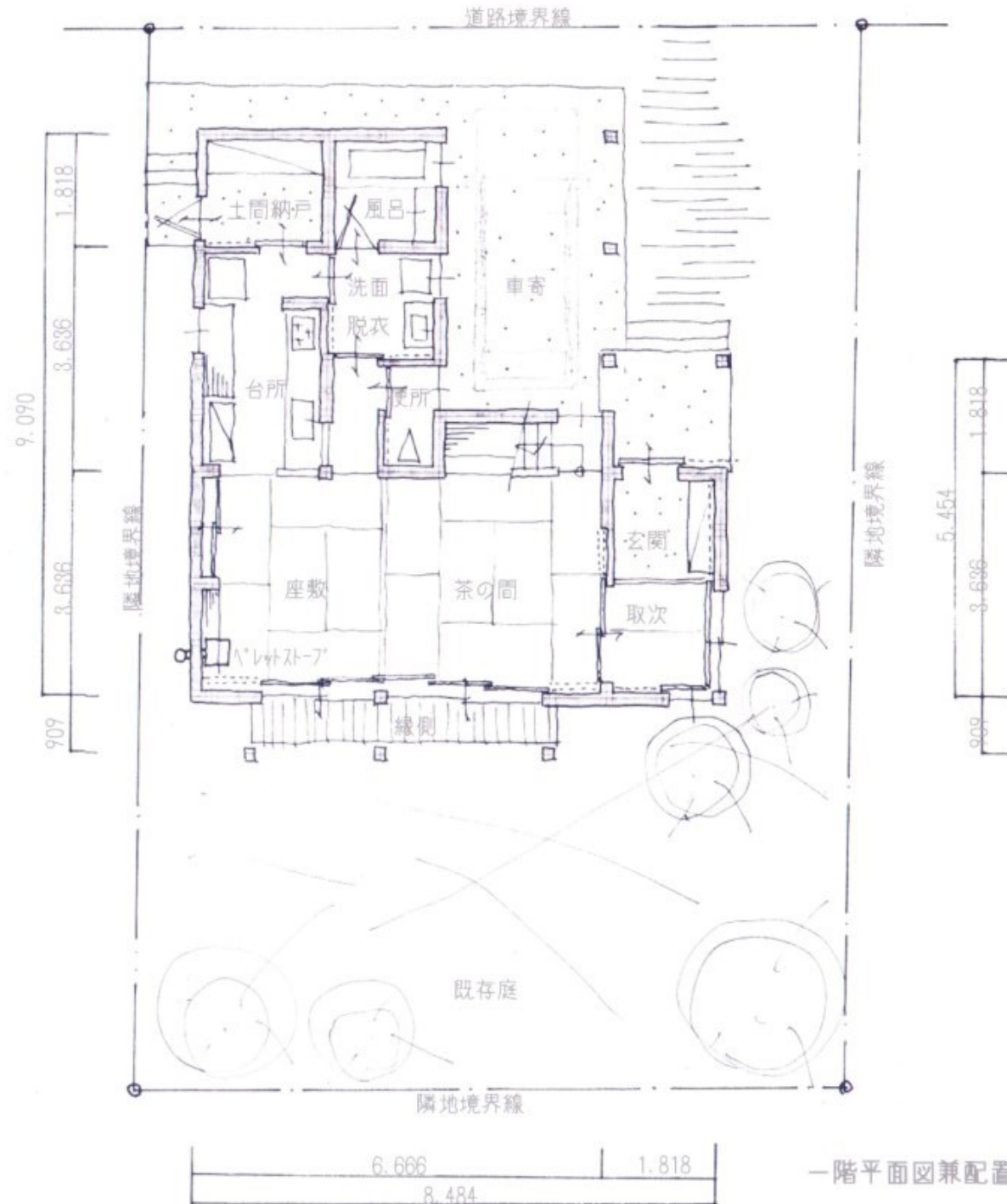


女池西の住宅

～新潟に住まうという事～

新潟市道



二階平面図 1/100

一階平面図兼配置図 1/100

日本海が近く、
海風が年中吹いている新潟。
だからこせ、
塩に強い杉の下見板の外壁を張る。

豪雪地の新潟。
だからこせ、
車寄せを設ける。

冬の日差しが少なく寒い新潟。
だからこせ、
茶の間さえも吹抜けにして、
少ない日差しも出来る限り取り入れる。
断熱性能もこだわる。
Q=1.8 C=1.2

四季が美しい新潟。
だからこせ、
既存庭を活かし、茶の間座敷から眺められる
大開口が必要で、縁側も設ける。

森林資源が豊富な新潟。
だからこせ、
構造材と外壁には県産の杉を使い、
暖房にはペレットストーブを採用する。

日本の米どころ、農業盛んな新潟。
だからこせ、
野良作業から帰って来て、
風呂と台所に直行出来る土間納戸を設ける。

人をもてなしたい新潟。
だからこせ、
玄関取次も畳を敷いて、
三つ指っついてお出迎え。

人付き合いを大事にする新潟。
だからこせ、
大人数での集まりにも対応できる
二間続きの和室を設ける。