

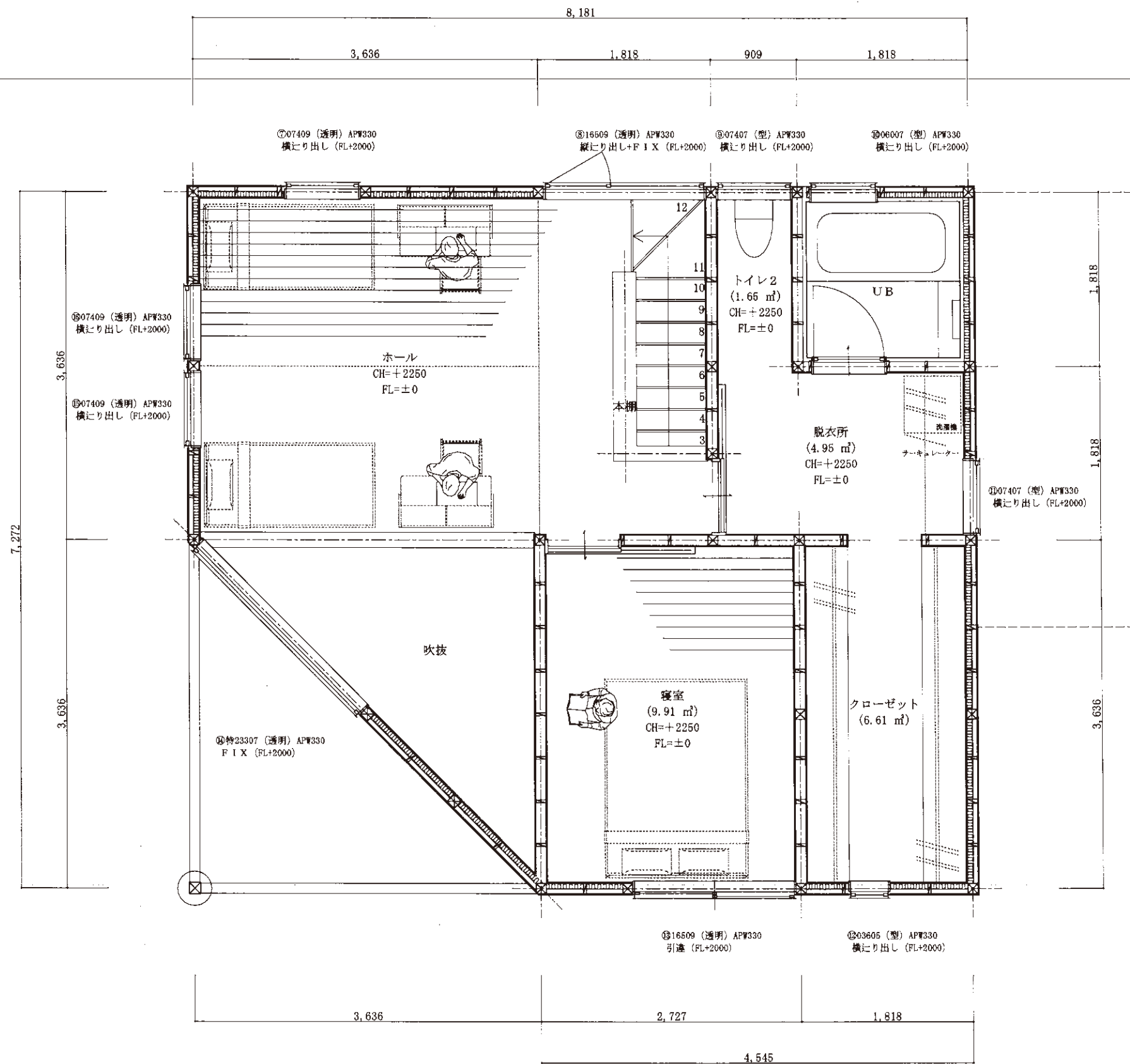
凡例	
	コンセント(3:3口 E:アース付 WP:外部防水)
	テレビ配線
	電話配管
	スイッチ(3:3路スイッチ)
	照明器具(M:モーターリセット P:ペンダント)
	S:スポットライト DL:ダウンライト
	照明器具(蛍光灯)
	TV付アンテナ

凡例	
	管柱 120×120 杉
	換気扇
	給気口
	筋違 45×90
	モイス 厚9.5(外周部全てに施工)
	床板張方向
	煙感知火災警報器

室内建材及び仕上材はF☆☆☆☆、又は天然素材を使用する
 小屋裏等には規制対象外の建材を使用する
 知れずは使用しない

※あんしんN

図面名 1階平面図



凡例	
Ⓜ	コンセント(3:3口 E:アース付 WP:外部防水)
Ⓢ	テレビ配線
Ⓣ	電話配管
●	スイッチ(3:3路スイッチ)
○	照明器具(M:モカ'ルケット P:ペンダント S:スポットライト DL:ダウンライト)
◐	照明器具(蛍光灯)
Ⓜ	TV付インターホ

凡例	
Ⓜ	管柱 120×120 杉
Ⓢ	換気扇
Ⓣ	給気口
Ⓤ	筋違 45×90
ⓖ	モイ 厚9.5(外周部全てに施工)
ⓗ	床板張方向
Ⓢ	煙感知火災警報器

室内建材及び仕上材はF☆☆☆☆、又は天然素材を使用する
 小屋裏等には規制対象外の建材を使用する
 カビ防止剤は使用しない

※あんしんN

図面名 2階平面図