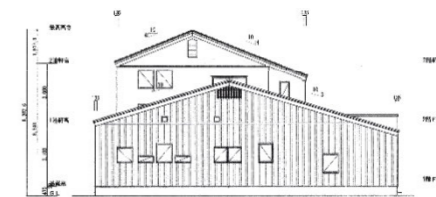
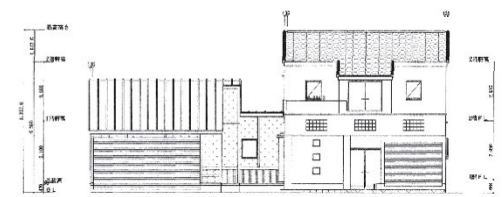


【平面図】※斜線部は既存。



【東側立面図】



【北側立面図】

甦った我が家

平成28年12月の糸魚川大火で母屋が焼失し、
 何一つ残るものが無かったが、
 玄関先に植えてあった、
 樹齢120年の松の木が唯一焼け残った。
 その松を加工して今度は建物を支える一本の柱として
 再び甦らせた。
 太陽光発電やトップヒートバリアー遮熱シートも取り入れ、
 省エネルギー対策も講じた住宅である。

