

断熱仕様

屋根	桁上断熱	太陽SUN P)120 ^φ ×2=240 ^φ 室内側 防湿フィルム張り
壁	柱間充填	太陽SUN P)120 ^φ 室内側 防湿フィルム張り
基礎	内側スカート	カネライトフォーム P)60 ^φ

1階床面積	121.73㎡ (36.75坪)
2階床面積	
延べ面積	121.73㎡ (36.75坪)

木+他軒下面積	77.01㎡ (23.25坪)
ウッドデッキ面積	52.98㎡ (16.00坪)

敷地面積	
------	--



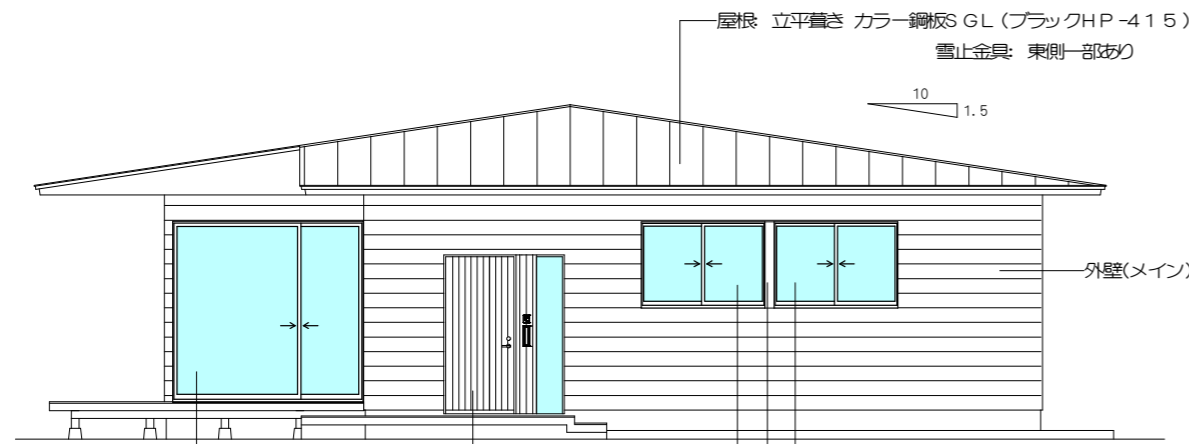
一級建築士事務所 新潟県(ハ)第4279号
株式会社 サトウ工務店 新潟県三条市高屋敷65-1
 TEL 0256-46-2176

設計者
 一級建築士 大臣登録 第315614号
佐藤 高志

工事名
 1階平面図
 図面名

日付 2017.6.3 縮尺 1/70
 作成者 佐藤 高志

図面番号



東側立面図

引違いHK(テラス)
W2585×H2425
遮熱型Low-E
46%付加し取付

スニッカルベール
YD251 バイ
W1000×H2100
防腐剤塗布(クリア)
ドアガード
造作FIX
フロスト加工
W450×H2150

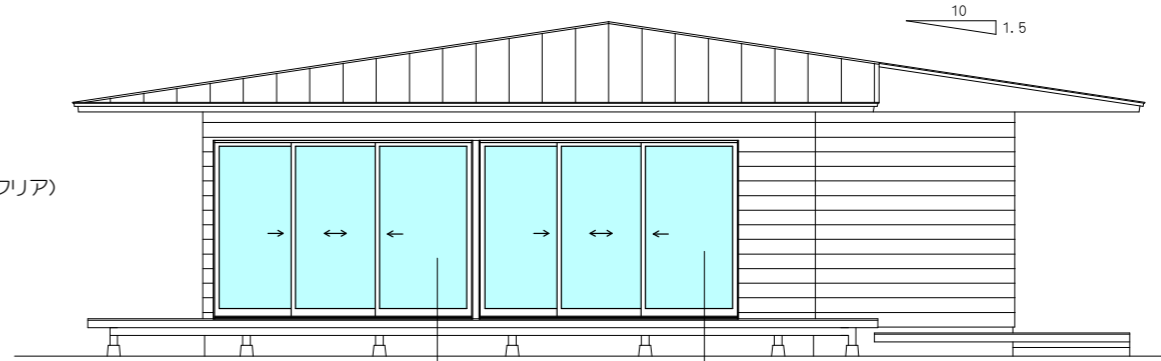
引違い窓16511
遮熱型Low-E

アルミ目板

引違い窓16511
遮熱型Low-E

屋根 立平葺き カラー鋼板S GL (ブラックHP-415)
雪止金具: 東側一部あり

外壁(メイン): 杉雨板長割 防腐剤塗布(ひのきクリア)

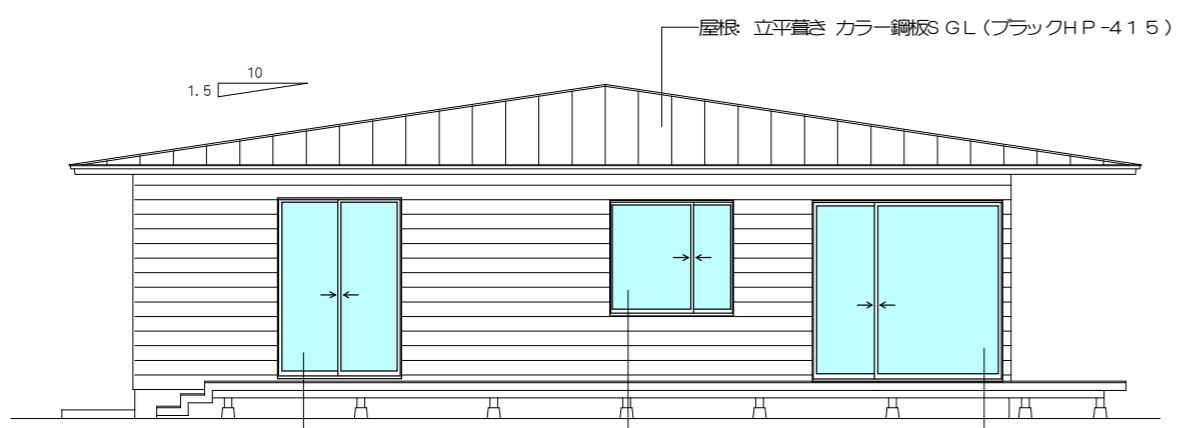


南側立面図

引違い窓(テラス) 3枚建ち
W3554×H2424
断熱型Low-E
68%付加し取付

引違い窓(テラス) 3枚建ち
W3548×H2424
断熱型Low-E
68%付加し取付

屋根 立平葺き カラー鋼板S GL (ブラックHP-415)
.....
※ 下葺き材 アスファルトルーフィング9.4.0
.....
雪止金具: 東側一部あり ケセル(セキノ興産)
.....
破風板 立平葺き カラー鋼板S GL (ブラックHP-415)
.....
軒裏 杉板すのこ張り(無塗装)
.....
外壁(メイン): 杉雨板長割 防腐剤塗布(ひのきクリア)
.....
※ 下地耐力面材にモイスTIMを、防水紙にタイバックを使用
.....
サッシ: L.I.L.L. サーモスX 外部:ブラック/内部:クリアエターク
.....
ただし、FIXはサーモスII-H、3枚レールはシンフォニー
.....
シンフォニーカラーは外部ブラック/内部:ショコラウッド
.....
※ 雨樋(東側一部のみ): 製作オリジナル加工



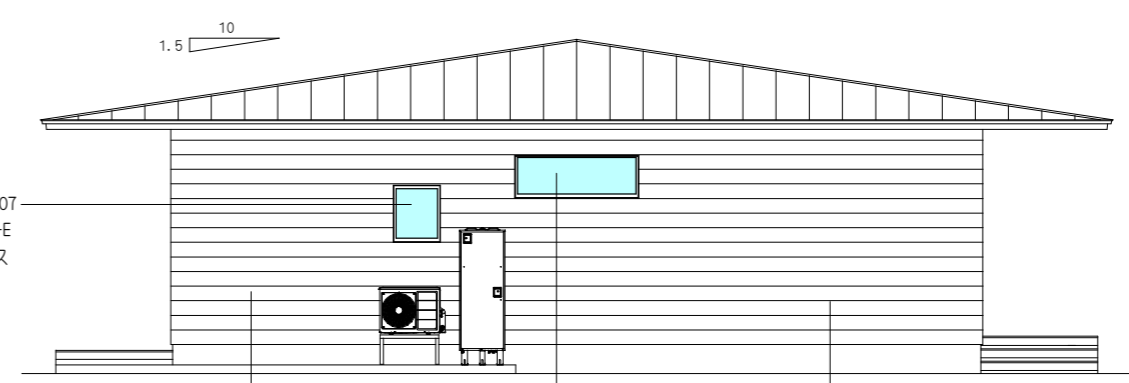
西側立面図

引違い窓(テラス)
W1690×H2425
遮熱型Low-E

引違いHK 16515
遮熱型Low-E

引違いHK(テラス)
W2585×H2425
遮熱型Low-E
46%付加し取付

屋根 立平葺き カラー鋼板S GL (ブラックHP-415)



北側立面図

FIX 06007
遮熱型Low-E
カタガラス
(浴室)

FIX窓(外押し縁) 16505
遮熱型Low-E カタガラス

外壁(一部): 構造用合板(無塗装)

外壁(メイン): 杉雨板長割 防腐剤塗布(ひのきクリア)